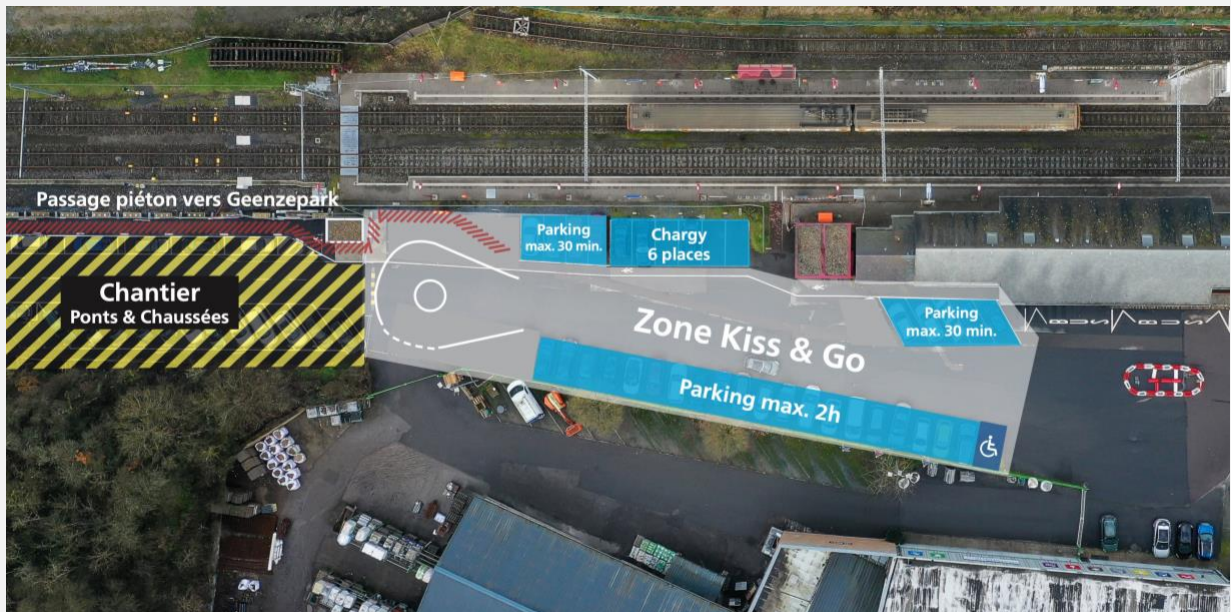




## Wiltz : modification du « Kiss & Go » Geenzepark à partir du 15 février 2025



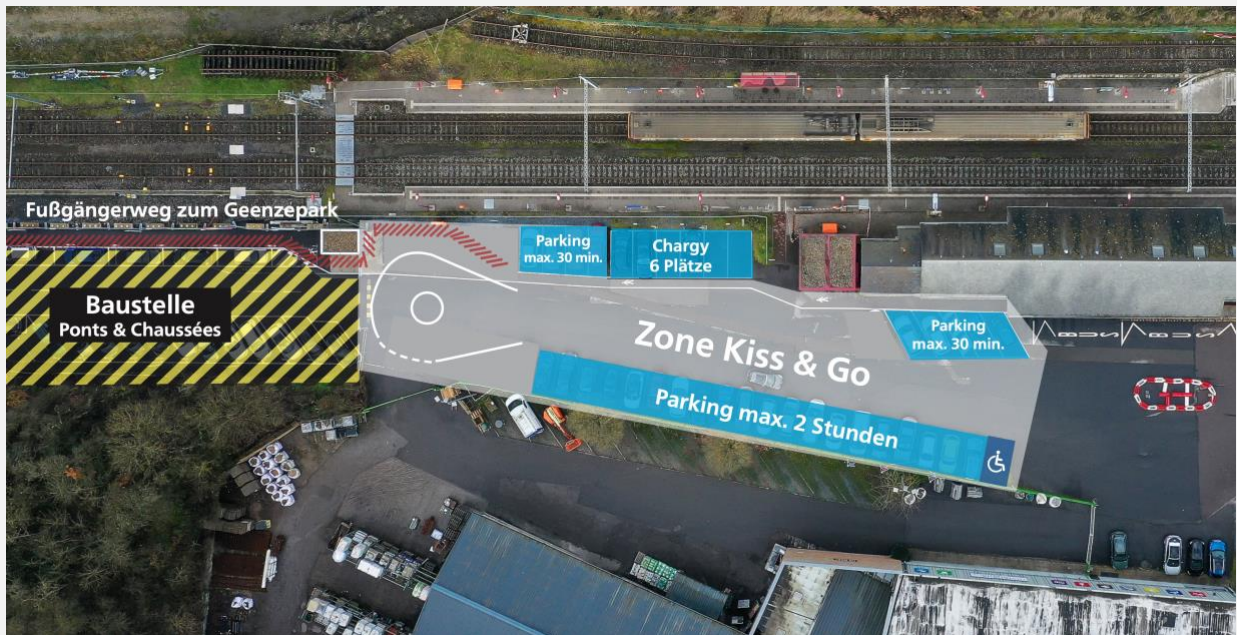
<b>Quoi ?</b>	Déplacement du parking « Kiss & Go » en raison du chantier de construction d'une nouvelle route par les Ponts & Chaussées
<b>Quand ?</b>	<b>A partir du samedi, 15 février 2025</b>
<b>Où ?</b>	<b>Wiltz, Avenue de la Gare – Parking « Kiss &amp; Go » Geenzepark</b>
<b>Qui ?</b>	Commune de Wiltz – <a href="mailto:service.technique@wiltz.lu">service.technique@wiltz.lu</a> – Tél.: 95 99 39 – 233
<b>Autres impacts ?</b>	<p>A partir du 15 février 2025, <b>le parking « Kiss &amp; Go » actuel ne sera plus disponible</b> en raison du chantier de construction des Ponts &amp; Chaussées pour la réalisation d'une nouvelle route donnant accès au site « Wunne mat der Wooltz ».</p> <p><b>Un parking Kiss &amp; Go provisoire sera aménagé à côté (voir plan)</b>, entre la voie ferroviaire et le magasin de bricolage. Le parking dans cette zone est autorisé pendant 30 min. respectivement 2 heures. Un passage piéton sécurisé pour accéder au Campus Geenzepark est garanti.</p> <p><b>D'autres emplacements de parking</b> sont disponibles à l'entrée de l'Avenue de la Gare.</p>

**Consultez régulièrement notre site internet : [www.wiltz.lu](http://www.wiltz.lu)**

### COMMUNE DE WILTZ



**Wiltz: Änderungen am „Kiss & Go“ Geenzepark ab dem 15. Februar 2025**



<b>Was ?</b>	Verlegung des „Kiss & Go“-Parkplatzes wegen dem Baubeginn einer neuen Straße der Ponts & Chaussées
<b>Wann ?</b>	<b>Ab Samstag, dem 15. Februar 2025</b>
<b>Wo ?</b>	<b>Wiltz, Avenue de la Gare – Parking „Kiss &amp; Go“ Geenzepark</b>
<b>Wer ?</b>	Gemeinde Wiltz – <a href="mailto:service.technique@wiltz.lu">service.technique@wiltz.lu</a> – Tel.: 95 99 39 – 233
<b>Weitere Auswirkungen?</b>	<p>Der <b>aktuelle „Kiss &amp; Go“-Parkplatz ist ab dem 15. Februar 2025 nicht mehr verfügbar</b>, da die Arbeiten der Ponts &amp; Chaussées zum Bau einer neuen Straße beginnen, welche den Zugang zu „Wunne mat der Wooltz“ ermöglichen wird.</p> <p><b>Ein provisorischer „Kiss &amp; Go“-Parkplatz wird nebenan eingerichtet (siehe Plan)</b>, zwischen der Bahnstrecke und dem Baumarkt. Das Parken ist in dieser Zone während 30 Minuten bzw. 2 Stunden erlaubt. Ein gesicherter Fußgängerweg bis zum Campus Geenzepark bleibt bestehen.</p> <p><b>Weitere Parkplätze</b> stehen am Eingang der Avenue de la Gare zur Verfügung.</p>
<b>Besuchen Sie regelmäßig unsere Website : <a href="http://www.wiltz.lu">www.wiltz.lu</a></b>	

**COMMUNE DE WILTZ**