



# STRATÉGIE ÉCONOMIE CIRCULAIRE LUXEMBOURG

*Strategie Kreeslafwirtschaft  
Lëtzebuerg*

**Lets  
GO  
Circular**

Auteurs: P. Schosseler (MEAT)  
P. Rasqué (MECDD)  
C. Tock, J. Petry (MECO)

Wiltz, 02/07/2021



➤ Définition EC - extrait stratégie « Null Offall »

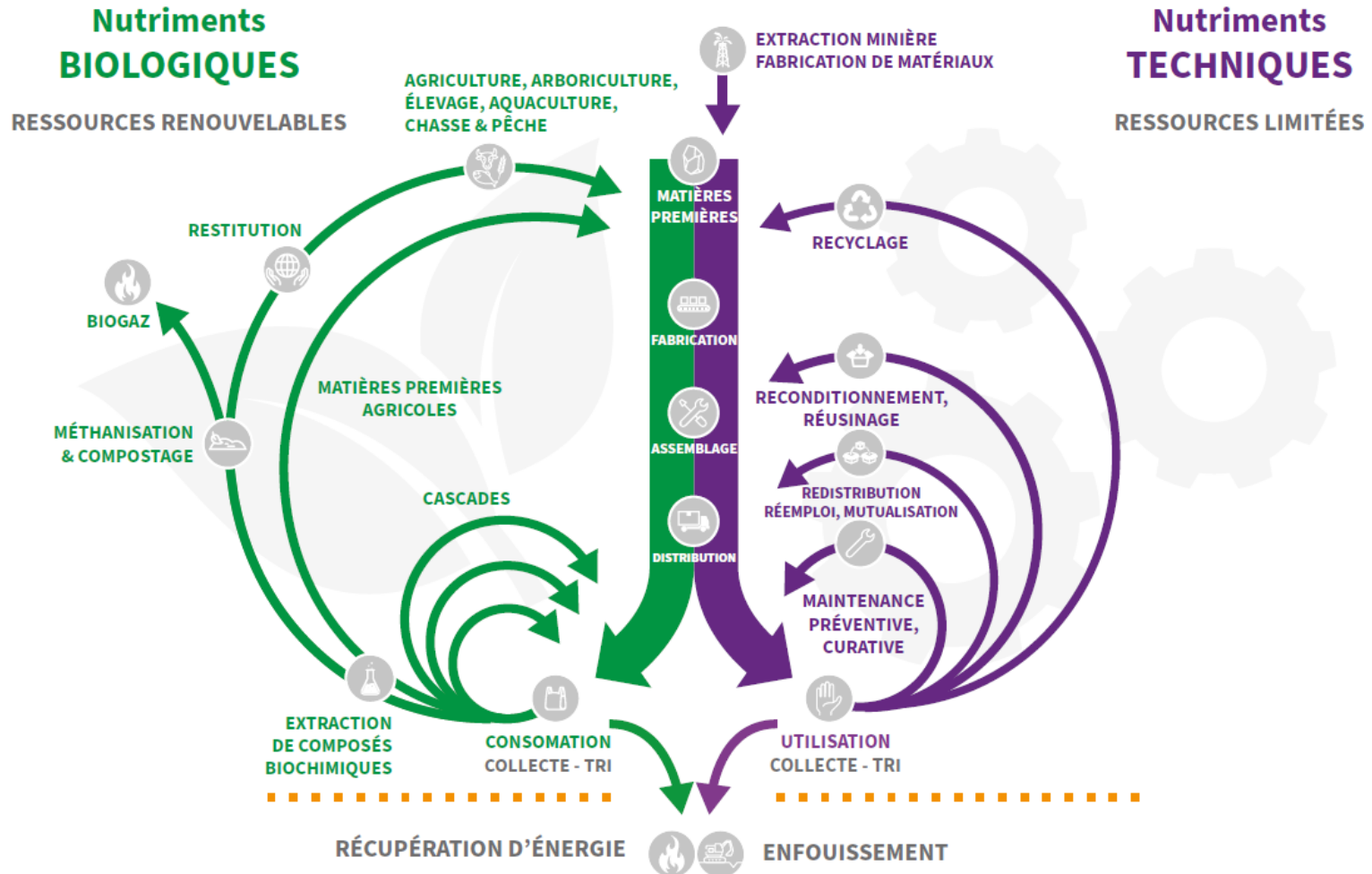
*« L’EC est un système de production et d’échange de biens et de services, qui adopte une approche holistique de la **gestion des stocks et flux de matières et d’énergie**, tenant compte des capacités régénératrices de notre planète et intégrant des aspects de bien-être humain. »*



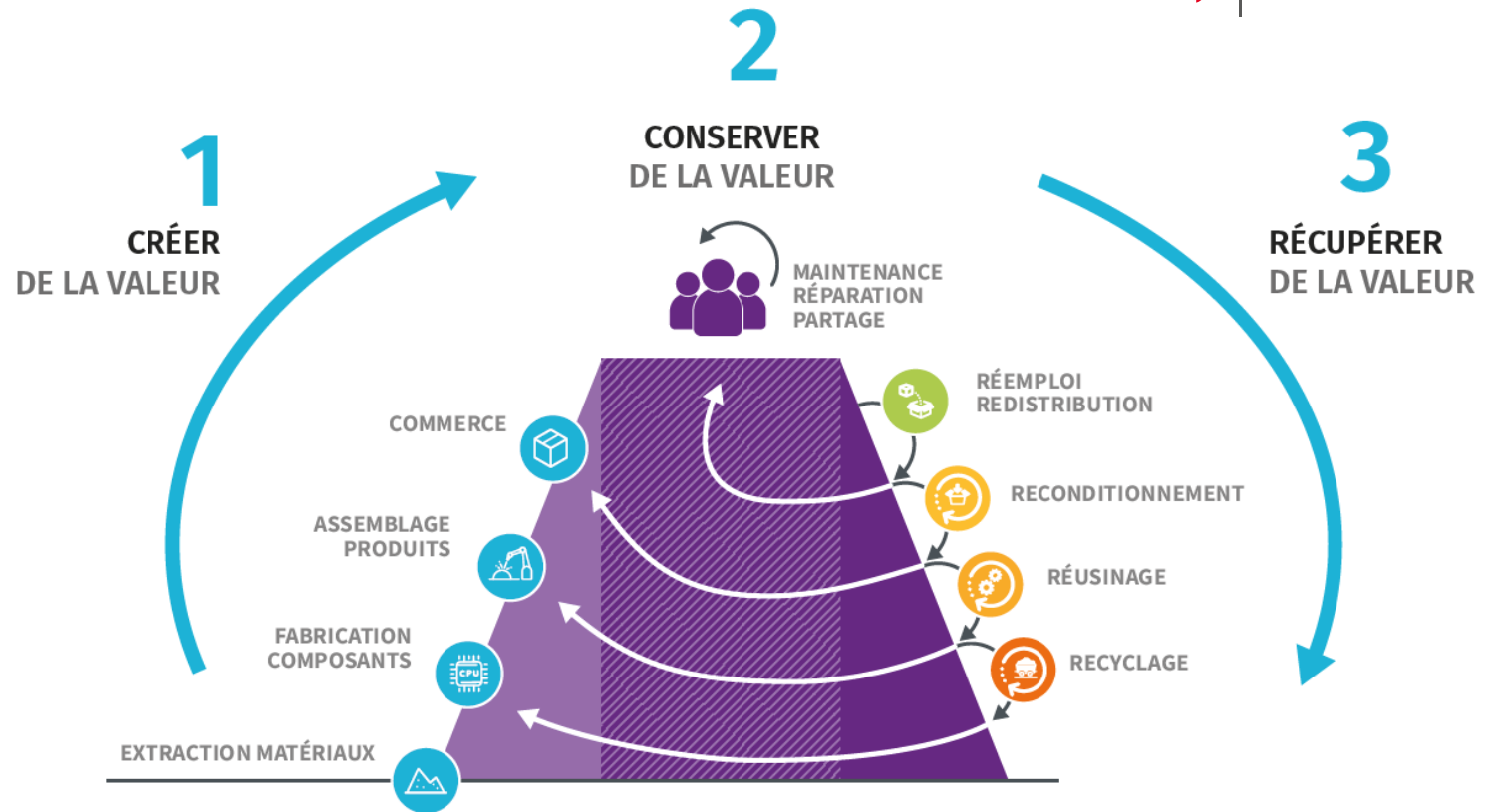
# Principes économie circulaire (1/2)



LE GOUVERNEMENT  
DU GRAND-DUCHÉ DE LUXEMBOURG



- Respect des **cycles biologique et technologique** et fermeture des boucles de nutriments



- Approche **systemique et collaborative** sur toute la chaîne de valeur
- Conception favorisant la **qualité** et garantissant une **valeur** élevée
- Gestion transparente des **informations**
- Promotion de nouveaux **modèles commerciaux**

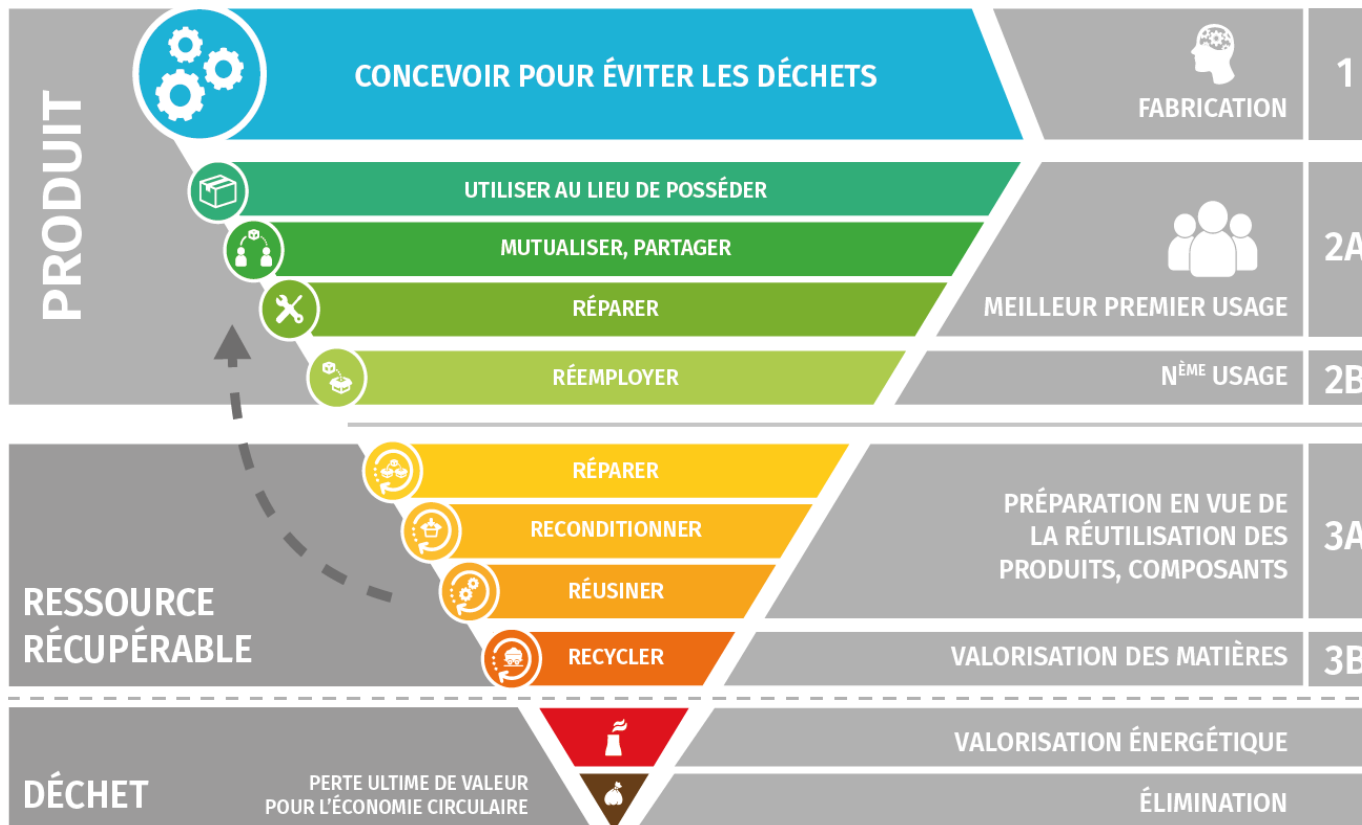


*L'économie circulaire est un modèle économique qui tend à préserver les ressources et à encourager les solutions locales et solidaires. EC est un modèle économique qui vise également à augmenter la résilience.*

- 1 | Création de valeurs
- 2 | Systémique et holistique
- 3 | 2 cycles
- 4 | Santé, bien-être et impacts positifs
- 5 | Réparatrice et régénératrice
- 6 | Priorité à la diversité
- 7 | Local et solidaire



- Intégration “colline de la valeur” avec la “hiérarchie des déchets” – cycle technologique



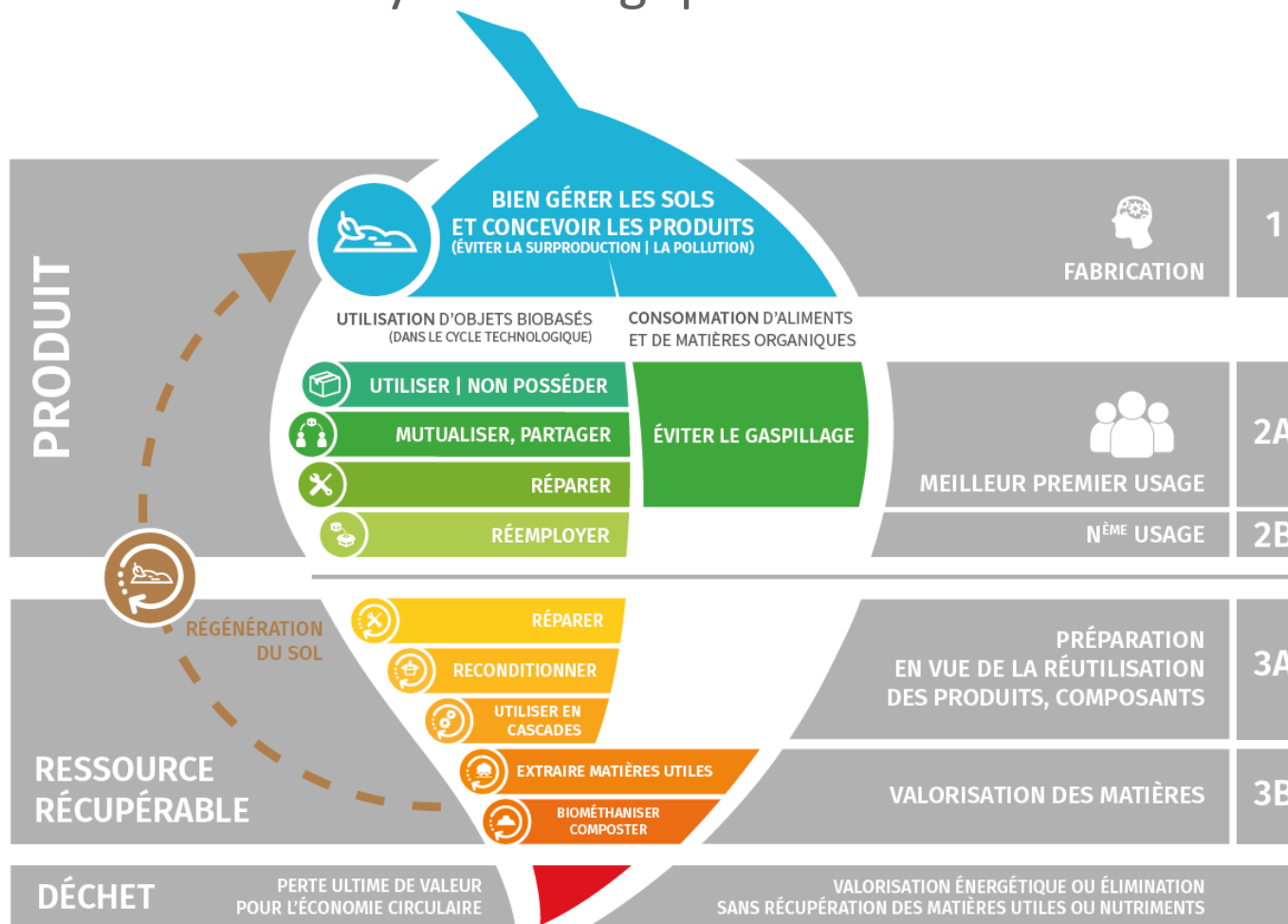
**1. Créer valeur**

**2. Conserver valeur**

**3. Récupérer valeur**



- Intégration “colline de la valeur” avec la “hiérarchie des déchets” – cycle biologique



**1. Créer valeur**

**2. Conserver valeur**

**3. Récupérer valeur**



## Stratégie pour une économie circulaire Luxembourg

Strategie Kreeslafwirtschaft Lëtzebuerg

- *Boîte à outils pour fédérer les acteurs (publics) et accélérer la mise en œuvre de l'EC au Luxembourg*
- *Collaboration interministérielle (MEA, MECDD, MECO, FIN)*
- *Positionnement international*



[www.circular-economy.lu](http://www.circular-economy.lu) /.. / [www.kreeslaf-wirtschaft.lu](http://www.kreeslaf-wirtschaft.lu)





Trois catégories d'outils et de méthodes à disposition des acteurs publics (Etat & COMMUNES)

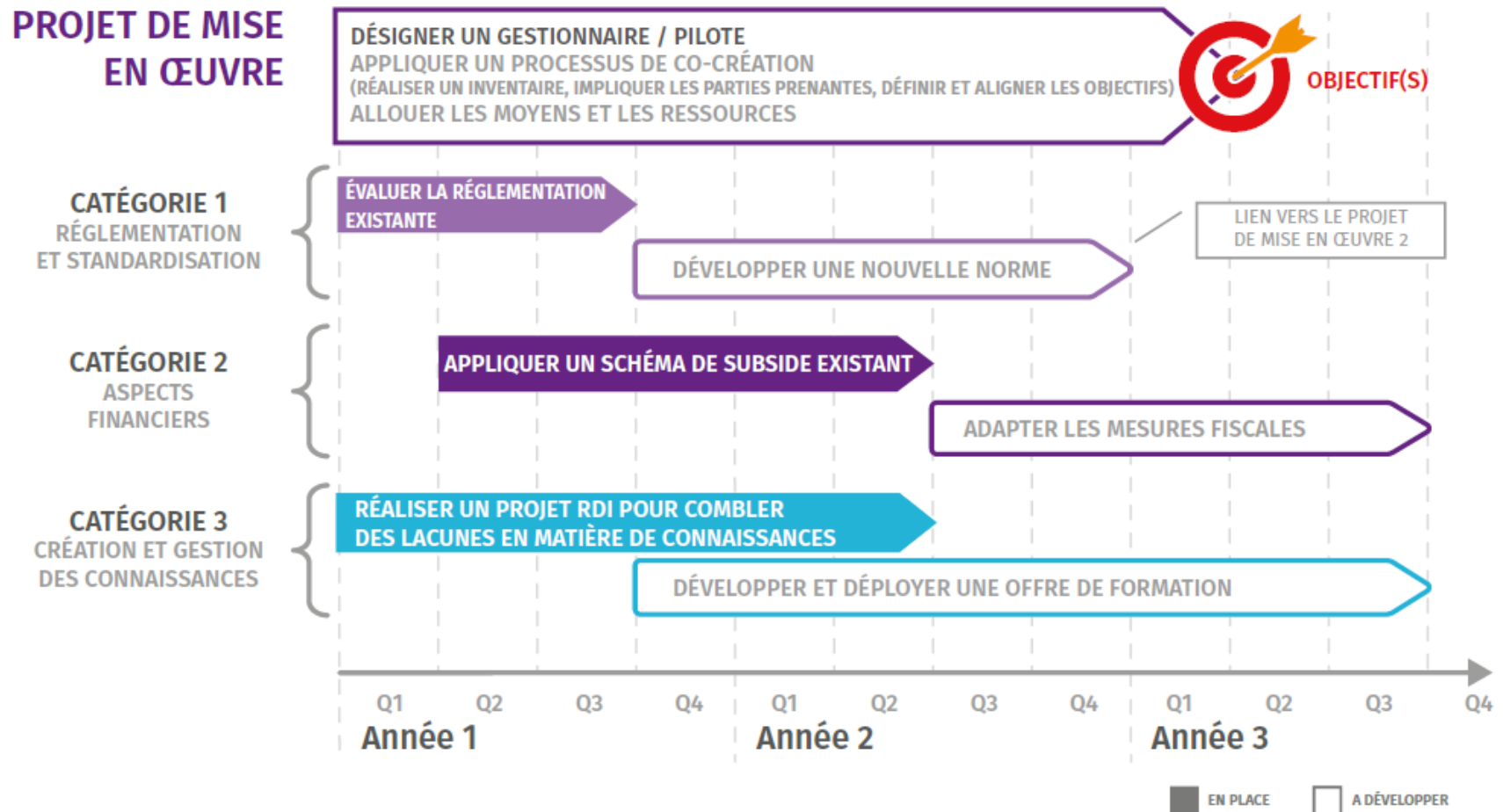
- CONNECTER !**
- 1. Cadre réglementaire** : lois, réglementations et normes imposant des actions obligatoires ou des contraintes, ou fournissant des orientations et des garanties, y compris des programmes de certification et des marchés publics.
  - 2. Cadre financier** : ensemble d'instruments destinés à fournir des incitations économiques, positives ou négatives, à influencer les comportements, à corriger les distorsions du marché ou à contribuer à atténuer les risques.
  - 3. Création et gestion des connaissances** : documents stratégiques, directives, conseils, sensibilisation, formation, éducation de base, etc. Activités de recherche, développement et innovation (RDI) et projets pilotes.



## CONNECTER les outils (exemples) et les chaînes de valeur

Niveau triangle des ressources / chaîne de valeur	Catégorie 1: Cadre réglementaire	Catégorie 2: Cadre financier	Catégorie 3: Création et gestion des connaissances
<b>(1) Créer de la valeur</b>	<ul style="list-style-type: none"> <li>• Marchés publics</li> <li>• Labels pour produits et services circulaires</li> <li>• PAG, PAP, règlements des bâtisses</li> </ul>	<ul style="list-style-type: none"> <li>• Modèles commerciaux “produit comme service”</li> </ul>	<ul style="list-style-type: none"> <li>• Informations et données transparentes sur la “circularité” de produits</li> <li>• Activités RDI et projets pilotes</li> </ul>
<b>(2) Conserver la valeur</b>	<ul style="list-style-type: none"> <li>• Cadre réglementaire pour favoriser le réemploi ou la réparation</li> </ul>	<ul style="list-style-type: none"> <li>• Subsidés pour favoriser le réemploi ou la réparation</li> </ul>	<ul style="list-style-type: none"> <li>• Informations et formations sur la réparation ou le partage (p.ex. Plateformes digitales)</li> </ul>
<b>(3) Récupérer la valeur</b>	<ul style="list-style-type: none"> <li>• Critères de qualité pour la réutilisation dans les centres de ressources</li> </ul>	<ul style="list-style-type: none"> <li>• Modèles de taxation pour favoriser le recyclage</li> </ul>	<ul style="list-style-type: none"> <li>• Information sur les quantités et qualités de matières recyclables</li> </ul>

# Feuille de route pour des projets de mise en œuvre (*illustration*)



- Support pour coordination et communication au niveau national
- A développer ensemble: objectifs et indicateurs



## Points d'action sectoriels, repris dans la stratégie (& exemples pour des projets de mise en œuvre)

- Construction (MEAT, MECO, MECDD, MLog ..)
  - Réemploi et la réutilisation de matériaux/produits de construction
- Education & formation (MEducNat)
  - Curricula d'éducation et de formation cohérents
- Finance (MECO, MFIN,..)
  - Modèles de gestion circulaires
- Alimentation & matériaux biosourcés (Magri, MECDD, MECO, MEAT, ..)
  - Matériaux bio-sourcés pour la construction (p.ex. bois)
- Industrie (MECO, MEAT,..)
  - Product Circularity Data Sheet (PCDS)
  - Zones d'activités économiques circulaires
- Commerce (MECDD, MinProtCons,..)
  - Centres de ressources et points de ventes pour produits



- Catégorie 1 – cadre réglementaire
  - PAG / PAP / règlement des bâtisses
  - Marchés publics
- Catégorie 2 – cadre financier
  - Pacte Climat 2.0
  - Fonds Climat-Energie
  - PRIMeHouse
- Catégorie 3 – gestion des connaissances
  - Guides
  - Base de données et formations « qualité de l'air intérieur »





MERCI!

*Strategie Kreeslafwirtschaft Lëtzebuerg*

