

EXTENSION DE LA ZONE D'ACTIVITÉ ÉCONOMIQUE RÉGIONALE SALZBAACH



Historique

Le Syndicat intercommunal pour la création, l'aménagement, la promotion et l'exploitation d'une zone d'activités économiques à caractère régional à Wiltz (ZARW) projette d'étendre la zone d'activités économiques régionale Salzbaach. Celle-ci accueille aujourd'hui une quinzaine d'entreprises nationales et internationales, représentant environ 400 emplois.

Actuellement, la zone couvre 24,2 ha conformément au plan sectoriel «zones d'activités économiques». L'extension prévue permettra de viabiliser une parcelle encore non exploitée de 3,62 ha, répondant ainsi à la forte demande d'entreprises souhaitant s'implanter ou développer leurs activités dans la région de Wiltz.

Chiffres clés du chantier



Surface d'emprise:
14.250 m²



Surfaces construites projetées (densification):
72.050 m²



Espaces partagés à créer:
+/- 1.330 m²
(services mutualisés)



Capacité du parking silo:
de 375 à 575 places



Création d'emplois estimée:
160 à 250 emplois



Budget total:
+/- 27.000.000 € tva incl.



Durée du chantier:
Chantier de viabilisation:
mi-2027 – début 2029
Bâtiment mutualisé:
fin 2028 – début 2031
Parking:
construction en phases

Un plateau circulaire pour stimuler l'économie locale

Le développement de l'extension de la zone Salzbaach a dû composer avec deux contraintes majeures: une topographie complexe, avec une pente moyenne de 8 % et un dénivelé de 25 mètres, et une surface aménageable limitée. Ces défis ont conduit le syndicat à concevoir un projet de viabilisation intégrant les principes de l'économie circulaire, tant dans l'optimisation de l'espace que dans la création d'un environnement favorable à l'innovation durable.

L'objectif est double: maximiser la capacité d'accueil du plateau pour favoriser l'installation ou l'expansion d'entreprises, et créer un cadre attractif encourageant l'adoption progressive de pratiques circulaires. Pour ce faire, le syndicat développera un parking silo et un bâtiment de services mutualisés, regroupant les besoins communs des entreprises, libérant ainsi de l'espace sur les lots privés et renforçant la cohérence de la zone. Salzbaach figure parmi les premières zones d'activités à accueillir un projet de densification initié par le Ministère de l'Économie, optimisant l'usage du foncier grâce à la construction en hauteur.

Depuis mars 2025, la présence d'un Kümmerer (facilitateur) renforce l'approche circulaire. Chargé d'accompagner les entreprises et de soutenir la stratégie du syndicat, il contribue à structurer la dynamique collective du plateau. Ces initiatives font de Salzbaach un exemple régional de zone d'activités pensée dès l'origine comme un écosystème circulaire et évolutif, favorisant synergies entre entreprises et impact socio-économique régional.

Objectifs du projet

- Valoriser les terrains non-aménagés,
- Agrandir et consolider l'activité économique locale,
- Développer des synergies économiques, sociales et techniques avec la zone d'activité existante
- Attirer de nouveaux acteurs dans la région pour créer une activité sociale, culturelle et économique dans la ville,
- Proposer des emplois à proximité pour les (futurs) habitants de Wiltz et Winseler,
- Attirer des entreprises actives dans le domaine de l'économie circulaire qui complètent la liste des initiatives de la Commune de Wiltz, Hotspot de l'économie circulaire,
- Appliquer les principes de l'économie circulaire à l'aménagement de la zone.



LES 5 PILIERS DE L'ÉCONOMIE CIRCULAIRE - EXTENSION DE LA ZONE D'ACTIVITÉS ÉCONOMIQUES RÉGIONALE SALZBAACH



Économie & Ressources

- Privilégier les ressources renouvelables, réutilisées, locales et socialement responsables.
- Identifier des synergies de flux de ressources et augmenter les collaborations interentreprises. (Kümmerer)



Services & Logistique

- Centraliser les flux de ressources et les achats via le comité inter-entreprises.
- Développer un réseau piéton et cyclable sûr, attractif et intégré à la topographie.
- Favoriser la mobilité multimodale avec car-sharing et transports publics sécurisés.



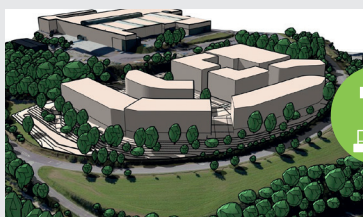
Santé & Bien-être

- Préserver sols et biodiversité tout en respectant la topographie.
- Maintenir les trames verte et bleue et favoriser la rétention d'eau naturelle.
- Planter une végétation indigène variée, résistante aux changements climatiques.
- Créer des espaces verts publics et réduire les surfaces scellées pour un microclimat agréable.



Energie & Eau

- Collecter et réutiliser l'eau de pluie pour les usages adaptés.
- Intégrer des dispositifs naturels de rétention et de ralentissement des eaux (noues, cascades, toitures vertes).
- Favoriser l'usage et la production d'énergie renouvelable ainsi que le partage d'énergie entre entreprises (Kümmerer).



Aménagement & Construction

- Optimiser le terrain avec un aménagement compact et densifié en hauteur.
- Mutualiser infrastructures et services collectifs pour maximiser l'usage de l'espace.
- Créer un cadre attractif pour les entreprises et soutenir leur transition vers l'économie circulaire.