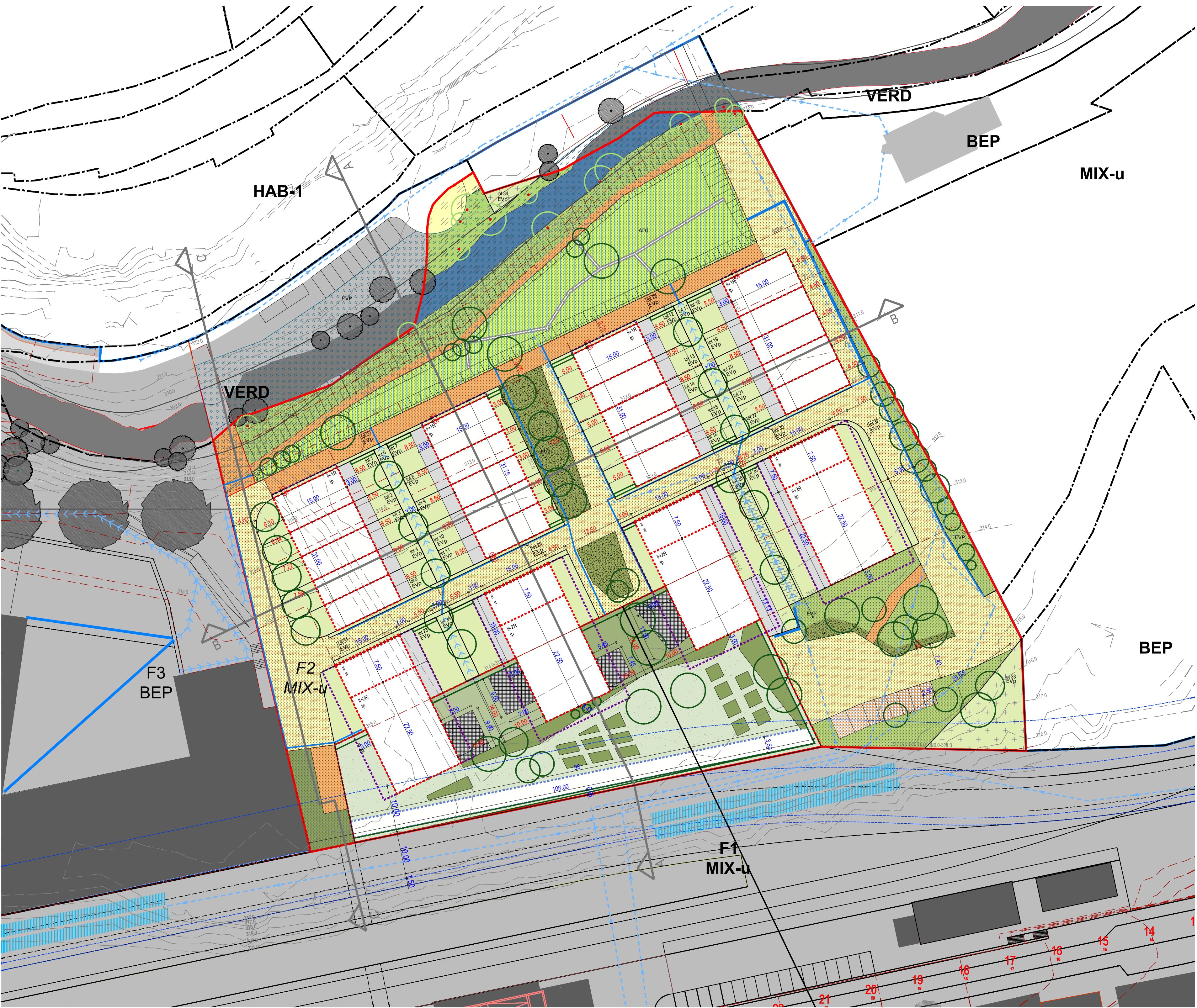


|                        |                        |                     |                     |
|------------------------|------------------------|---------------------|---------------------|
| lot 1                  | 232 m²                 | lot 2               | 171 m²              |
| - 126 m² - 340 m²      | - 87 m² - 236 m²       | - 87 m² - 236 m²    | - 87 m² - 236 m²    |
| 175 m² 1-mb - 1-u      | 128 m² 1-mb - 1-u      | 134 m² 1-mb - 1-u   | 134 m² 1-mb - 1-u   |
| tp 11 m - II+1R        | tp 11 m - II+1R        | tp 11 m - II+1R     | tp 11 m - II+1R     |
| lot 3                  | 175 m²                 | lot 4               | 178 m²              |
| - 87 m² - 236 m²       | - 87 m² - 236 m²       | - 87 m² - 236 m²    | - 87 m² - 236 m²    |
| 131 m² 1-mb - 1-u      | 131 m² 1-mb - 1-u      | 134 m² 1-mb - 1-u   | 134 m² 1-mb - 1-u   |
| tp 11 m - II+1R        | tp 11 m - II+1R        | tp 11 m - II+1R     | tp 11 m - II+1R     |
| lot 5                  | 182 m²                 | lot 6               | 93 m²               |
| - 93 m² - 247 m²       | - 93 m² - 247 m²       | - 93 m² - 247 m²    | - 93 m² - 247 m²    |
| 137 m² 1-mb - 1-u      | 137 m² 1-mb - 1-u      | - 93 m² - 247 m²    | - 93 m² - 247 m²    |
| tp 11 m - II+1R        | tp 11 m - II+1R        | - 93 m² - 247 m²    | - 93 m² - 247 m²    |
| lot 7                  | 214 m²                 | lot 8               | 150 m²              |
| - 126 m² - 340 m²      | - 126 m² - 340 m²      | - 126 m² - 340 m²   | - 126 m² - 340 m²   |
| 162 m² 1-mb - 1-u      | 162 m² 1-mb - 1-u      | 113 m² 1-mb - 1-u   | 113 m² 1-mb - 1-u   |
| tp 11 m - II+1R        | tp 11 m - II+1R        | tp 11 m - II+1R     | tp 11 m - II+1R     |
| lot 9                  | 150 m²                 | lot 10              | 150 m²              |
| - 87 m² - 236 m²       | - 87 m² - 236 m²       | - 87 m² - 236 m²    | - 87 m² - 236 m²    |
| 113 m² 1-mb - 1-u      | 113 m² 1-mb - 1-u      | 113 m² 1-mb - 1-u   | 113 m² 1-mb - 1-u   |
| tp 11 m - II+1R        | tp 11 m - II+1R        | tp 11 m - II+1R     | tp 11 m - II+1R     |
| lot 11                 | 158 m²                 | lot 12              | 231 m²              |
| - 93 m² - 247 m²       | - 93 m² - 247 m²       | - 126 m² - 340 m²   | - 126 m² - 340 m²   |
| 119 m² 1-mb - 1-u      | 119 m² 1-mb - 1-u      | 174 m² 1-mb - 1-u   | 174 m² 1-mb - 1-u   |
| tp 11 m - II+1R        | tp 11 m - II+1R        | tp 11 m - II+1R     | tp 11 m - II+1R     |
| lot 13                 | 161 m²                 | lot 14              | 161 m²              |
| - 87 m² - 236 m²       | - 87 m² - 236 m²       | - 87 m² - 236 m²    | - 87 m² - 236 m²    |
| 121 m² 1-mb - 1-u      | 121 m² 1-mb - 1-u      | 121 m² 1-mb - 1-u   | 121 m² 1-mb - 1-u   |
| tp 11 m - II+1R        | tp 11 m - II+1R        | tp 11 m - II+1R     | tp 11 m - II+1R     |
| lot 15                 | 161 m²                 | lot 16              | 170 m²              |
| - 87 m² - 236 m²       | - 87 m² - 236 m²       | - 93 m² - 247 m²    | - 93 m² - 247 m²    |
| 121 m² 1-mb - 1-u      | 121 m² 1-mb - 1-u      | 128 m² 1-mb - 1-u   | 128 m² 1-mb - 1-u   |
| tp 11 m - II+1R        | tp 11 m - II+1R        | tp 11 m - II+1R     | tp 11 m - II+1R     |
| lot 17                 | 93m²                   | lot 18              | 190 m²              |
| - - - -                | - - - -                | - 126 m² - 340 m²   | - 126 m² - 340 m²   |
| - - - -                | - - - -                | 145 m² 1-mb - 1-u   | 145 m² 1-mb - 1-u   |
| - - - -                | - - - -                | tp 11m - II+1R      | tp 11m - II+1R      |
| lot 19                 | 133 m²                 | lot 20              | 133 m²              |
| - 87 m² - 236 m²       | - 87 m² - 236 m²       | - 87 m² - 236 m²    | - 87 m² - 236 m²    |
| 100 m² 1-mb - 1-u      | 100 m² 1-mb - 1-u      | 100 m² 1-mb - 1-u   | 100 m² 1-mb - 1-u   |
| tp 11m - II+1R         | tp 11m - II+1R         | tp 11m - II+1R      | tp 11m - II+1R      |
| lot 21                 | 133 m²                 | lot 22              | 140 m²              |
| - 87 m² - 236 m²       | - 87 m² - 236 m²       | - 93 m² - 247 m²    | - 93 m² - 247 m²    |
| 100 m² 1-mb - 1-u      | 100 m² 1-mb - 1-u      | 105 m² 1-mb - 1-u   | 105 m² 1-mb - 1-u   |
| tp 11m - II+1R         | tp 11m - II+1R         | tp 11m - II+1R      | tp 11m - II+1R      |
| lot 23                 | 4.488 m²               | lot 24              | 45 m²               |
| - 3.850 m² - 10.000 m² | - 3.850 m² - 10.000 m² | - - - -             | - - - -             |
| 4.150 m² oc - 34-c     | 4.150 m² oc - 34-c     | - - - -             | - - - -             |
| tp 15m - II+2R         | tp 15m - II+2R         | - - - -             | - - - -             |
| lot 25                 | 90 m²                  | lot 26              | 770 m²              |
| - - - -                | - - - -                | - 450 m² - 1.600 m² | - 450 m² - 1.600 m² |
| - - - -                | - - - -                | 580 m² oc - 14-c    | 580 m² oc - 14-c    |
| - - - -                | - - - -                | tp 15m - II+2R      | tp 15m - II+2R      |
| lot 27                 | 40 m²                  | lot 28              | 41 m²               |
| - 10 m² - 10 m²        | - 10 m² - 10 m²        | - 10 m² - 10 m²     | - 10 m² - 10 m²     |
| 20 m² - - -            | 20 m² - - -            | 20 m² - - -         | 20 m² - - -         |
| - - - -                | - - - -                | - - - -             | - - - -             |
| lot 29                 | 39 m²                  | lot 30              | 38 m²               |
| - 10 m² - 10 m²        | - 10 m² - 10 m²        | - 10 m² - 10 m²     | - 10 m² - 10 m²     |
| 20 m² - - -            | 20 m² - - -            | - - - -             | - - - -             |
| - - - -                | - - - -                | - - - -             | - - - -             |
| lot 31                 | 55 m²                  | lot 32              | 99 m²               |
| - 15 m² - 15 m²        | - 15 m² - 15 m²        | - 25 m² - 25 m²     | - 25 m² - 25 m²     |
| 30 m² - - -            | 30 m² - - -            | 50 m² - - -         | 50 m² - - -         |
| - - - -                | - - - -                | - - - -             | - - - -             |
| lot 33                 | 243 m²                 | lot 34              | 32 m²               |
| - - - -                | - - - -                | - - - -             | - - - -             |
| - - - -                | - - - -                | - - - -             | - - - -             |
| - - - -                | - - - -                | - - - -             | - - - -             |



### LEGENDE REGLEMENTAIRE

(approuvée par le PAP, RG2 du 08.03.2017 concernant le contenu du plan d'aménagement particulier "quartier existant" et du plan d'aménagement particulier "nouveau quartier" adaptée et développée)

Représentation schématique du degré d'utilisation du sol par lot ou îlot

| LOT / ILOT                                   |      | 1                                 |      |
|--|------|-----------------------------------|------|
| min.   | max. | min.                              | max. |
| surface d'emprise au sol [m²]                |      | surface du lot / de l'îlot [ares] |      |
| surface du scellement du sol [m²]            |      | surface constructible brute [m²]  |      |
| type de toiture                              |      | type et nombre de logements       |      |
| type, disposition et nombre de constructions |      | nombre de niveaux                 |      |
|  |      | hauteur des constructions [m]     |      |

**Délimitation du PAP et des zones du PAP**

- délimitation du PAP
- délimitation des différentes zones du PAP

**Courbes de niveaux**

- terrain existant
- terrain remodelé

**Nombre de niveaux**

I, II, III, ... nombre de niveaux pleins  
+1,2 ... R nombre d'étages en retrait  
+1,2 ... C nombre de niveaux sous combles  
+1,2 ... S nombre de niveaux en sous-sol

**Hauteur des constructions**

h0-x hauteur corniche: x [m]  
h1-x hauteur acrotère: x [m]  
h2-x hauteur au faîte: x [m]

**Types, dispositions et nombre des constructions**

x-mi x maisons isolées  
x-mj x maisons jumelées  
x-mb x maisons en bande

**Types et nombre de logements**

x-u x logements de type unifamilial  
x-b x logements de type bi-familial  
x-c x logements de type collectif

**Formes de toiture**

tp toiture plate  
tx (y/z-%) toiture à x versants, degré d'inclinaison  
orientation de la faîte

**Gabarit des immeubles (plan / coupes)**

- alignement obligatoire pour constructions destinées au séjour prolongé
- limites de surfaces constructibles pour constructions destinées au séjour prolongé
- alignement obligatoire pour dépendances
- limites de surfaces constructibles pour dépendances
- limites de surfaces constructibles pour constructions souterraines
- limites de surfaces constructibles pour avant-corps

**LEGENDE COMPLEMENTAIRE**

- tracé et orientation de la coupe
- cote minimum
- cote maximum
- terrain naturel
- terrain en remblai projeté
- terrain déblai projeté
- cours d'eau Woolt
- gravier-gazon public
- constructions en ordre confiné
- constructions en ordre non confiné
- zone de restauration
- cariveau de type acrotère ou équivalent
- bassin de rétention fermé
- surfaces appartenant à la commune/état
- carré de jardin (bac surélevé) en copropriété
- terrasse privée
- toiture aménagée, chemin piéton en copropriété
- parcelles existantes non modifiées
- toiture terrasse aménagée
- limites CFL plantations
- bâtiment projeté selon Masterplan
- aménagement projeté selon Masterplan
- HQ 100 de la Woolt selon Masterplan, étude espi
- servitude pour canalisation publique

**Fonds de plan**

Levé topographique n° 10034-FDL-08, Géocad sàrl  
Plan de situation cadastrale n° 10034-FDL-13, Géocad sàrl

| superficies terrains                                       | zone pap            |
|--|---------------------|
| superficie totale  | 17.241 m² [ 100 %]  |
| parcelles privées  | 9.539 m² [ 55.33 %] |
| espace public cédé   | 7.054 m² [ 40.91 %] |
| terrain étant déjà la propriété de la commune ou de l'état | 648 m² [ 3.76 %]    |

**Dénomination des zones**

| COS  | CUS  | DL |
|------|------|----|
| 0.75 | 1.00 |    |
| 0.90 | DL   | 45 |

**données PAG:**

- COS [surface emprise au sol]
- CSS [surface bâtie terrain nat]
- CUS [surface bâtie terrain nat]
- DL [surface bâtie terrain nat]
- parking
- 1.0 place privée / logement

Ref. n°: 18243/23C

| Date d'approbation PAP "Geetz"                                  | 12.09.2018 |
|---|------------|
| Date d'approbation de la modification ponctuelle du PAP "Geetz" | 25.02.2022 |
| Base du plan: PAP en vigueur - HSA Heisbourg Strotz Architectes | hsa        |

projet

Modification Ponctuelle 2 du PAP Geetz - Quartier 2 - Masterplan 'Wunne mat der Woolt'

modification de la zone de planification

Administration Communale de Wiltz

2, Grand-Rue L-9530 Wiltz

demande de pap

échelle

PAP [partie graphique], Plan, Tableaux, Coupes A, Coupe B, Coupe C

1:500

date

décembre 08.2025

numéro

2523\_01

3 boulevard de l'Alzette L 1124 Luxembourg info@co3.lu 1.26684129

### Coupe A

### Coupe B

### Coupe C