



Luxembourg,

17 JUIN 2022

CSD ingénieurs Conseils
Avenue Prince de Liège 72
B – 5100 Namur (Jambes)

N/Réf 102962

Messieurs,

En réponse à votre requête du 23 mai 2023 et le complément du 8 juin 2022 par lesquels vous sollicitez l'autorisation pour la capture et le suivi de chauves-souris dans le cadre d'études d'incidences sur l'environnement et d'études biologiques pour plusieurs projets éoliens, j'ai l'honneur de vous informer qu'en vertu de la loi modifiée du 18 juillet 2018 concernant la protection de la nature et des ressources naturelles, je vous accorde l'autorisation sollicitée aux conditions suivantes :

1. Les prélèvements ne nuiront pas au maintien dans un état de conservation favorable des populations des espèces concernées.
2. Les sites sur lesquels se déroulent les captures et les suivis ne seront pas dégradés.
3. Les captures et manipulations seront effectuées par Monsieur Sven Verkem, Monsieur Frank Van Gorp, Monsieur Hans Vermeiren, Monsieur Daan Dekeukeleire, Monsieur Arnaud Beckers, Monsieur François Magonette, Monsieur Julien Otoul, Madame Julie Pittoors, Madame Charlotte Tinel, Madame Moïra Wilputte, Monsieur Louis Casier, Monsieur Benjamin Touchard, Madame Amandine Legat et Madame Marie Weisse-Louis.
4. Ne seront manipulés que les spécimens en nombre strictement nécessaire.
5. Les captures et manipulations seront effectuées en veillant à ménager le plus possible les animaux.
6. Les captures et manipulations seront effectuées selon les protocoles décrits dans la demande et le complément.
7. Les animaux seront ménagés le plus possible lors des manipulations, dans le respect de la loi du 27 juin 2018 sur la protection des animaux, et relâchés au terme des manipulations et en proximité immédiate du lieu de capture.
8. Le préposé forestier territorialement compétent sera informé avant le début des travaux.
9. Un rapport sur le nombre de spécimens traités et le nombre de spécimens accidentellement tués lors des manipulations me sera remis au plus tard dans les trois mois qui suivent la période couverte par la présente autorisation. Il en sera de même pour les résultats des recherches et toute publication à caractère scientifique issus de ces travaux.

10. Les données relatives aux individus/populations seront obligatoirement communiquées au Musée National d'Histoire Naturelle Luxembourg pour être intégrées dans la base de données « Recorder » au plus tard dans les trois mois qui suivent la période couverte par la présente autorisation.

11. Les données relatives aux espèces animales et végétales protégées en vertu de ladite loi modifiée du 18 juillet 2018 sont à transmettre annuellement à Madame Sonja Thill (sonja.thill@mev.etat.lu) au plus tard le 1^{er} juillet de l'année suivant la délivrance de la présente.

La présente autorisation est valable jusqu'au 31 juillet 2022 dans les communes de Wiltz, Weiswampach, Redange, Kopstal, Kehlen, Esch-sur-Sûre, Junglinster, Fischbach, Heffingen, Saeul, Helperknapp, Flaxweiler et Berdorf, conformément aux cartes dans le dossier de demande. Elle est accordée sans préjudice de l'accord des propriétaires fonciers ou autres ayants droits qui doit être demandé préalablement. Pour un meilleur déroulement de vos activités, veuillez en informer le préposé forestier territorialement compétent à l'avance.

Contre la présente décision, un recours peut être interjeté auprès du Tribunal Administratif statuant comme juge de fonds. Ce recours doit être introduit sous peine de déchéance dans un délai de 3 mois à partir de la notification de la présente décision par requête signée d'un avocat à la Cour.

Veuillez agréer, Messieurs, l'expression de mes sentiments distingués,

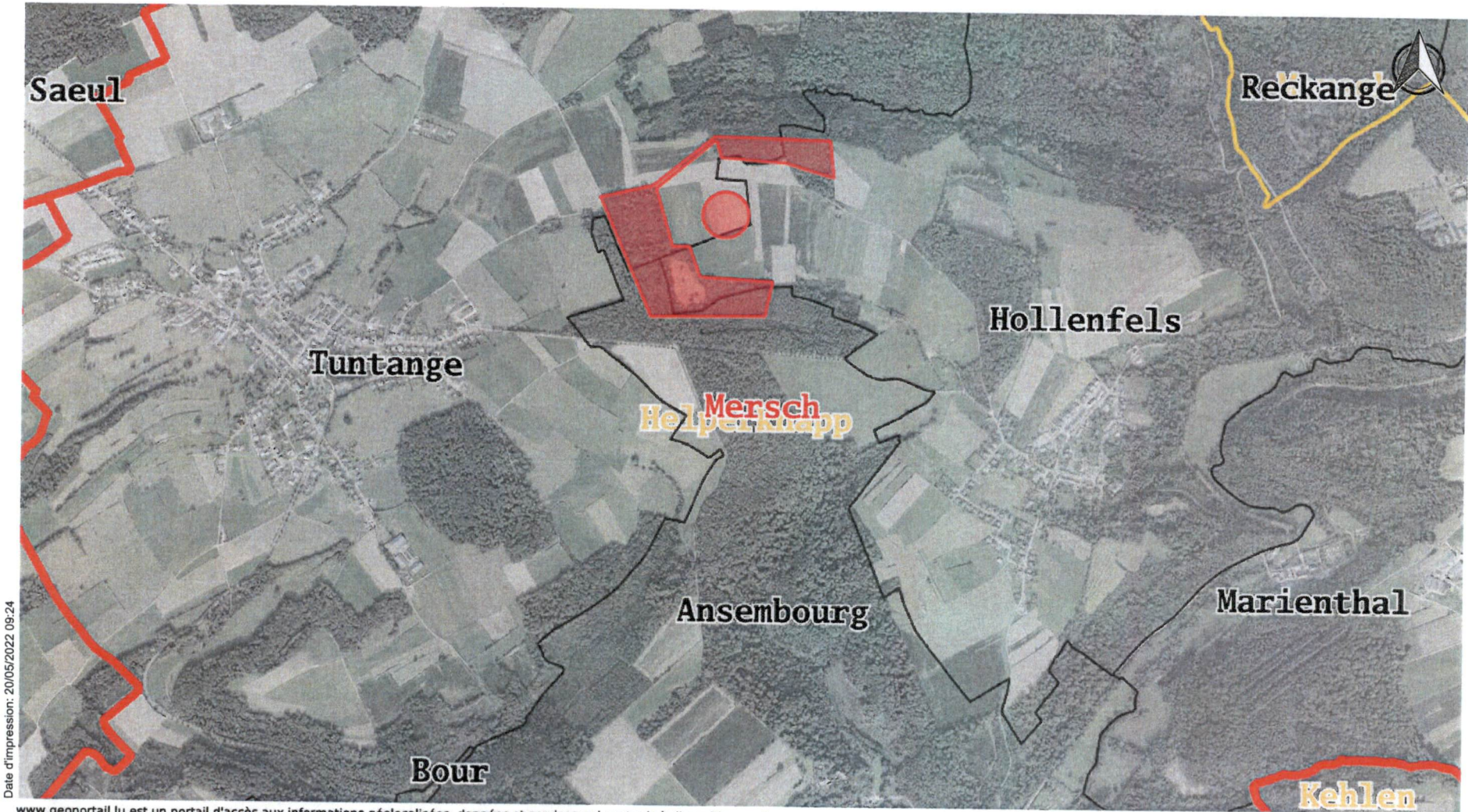
Pour la Ministre de l'Environnement, du Climat
et du Développement durable,



Gilles Biver
Conseiller de Gouvernement 1^{ère} classe

En annexe : cartes des sites

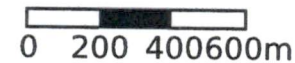
Copie pour information :
ANF- service nature
MNHNL- service banques de données

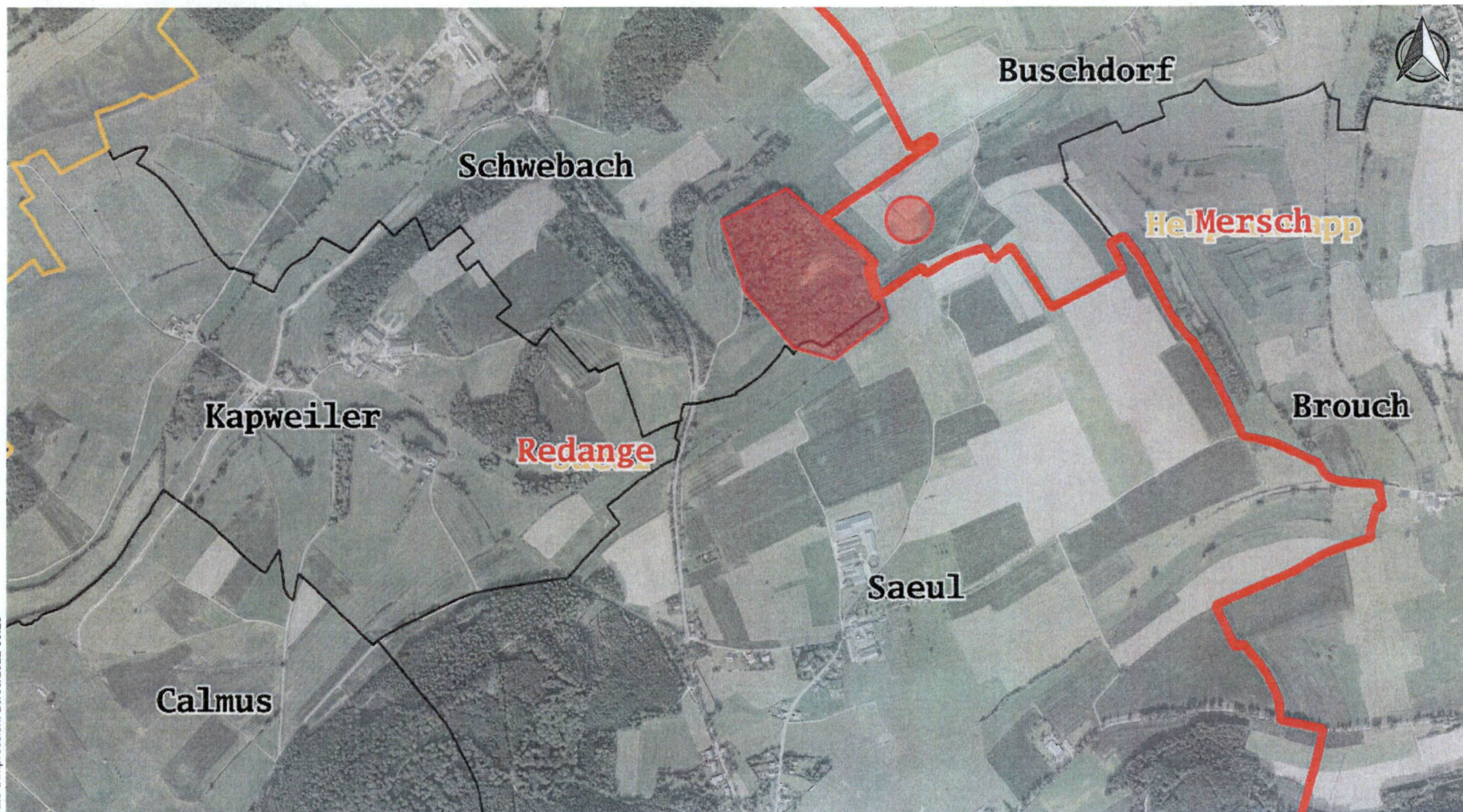


Date d'impression: 20/05/2022 09:24

www.geoportail.lu est un portail d'accès aux informations géolocalisées, données et services qui sont mis à disposition par les administrations publiques luxembourgeoises. Responsabilité: Malgré la grande attention qu'elles portent à la justesse des informations diffusées sur ce site, les autorités ne peuvent endosser aucune responsabilité quant à la fidélité, à l'exactitude, à l'actualité, à la fiabilité et à l'intégralité de ces informations. Information dépourvue de foi publique.
Droits d'auteur: Administration du Cadastre et de la Topographie. <http://g-o.lu/copyright>

Echelle approximative 1:20000

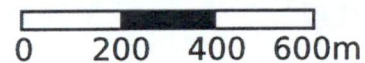


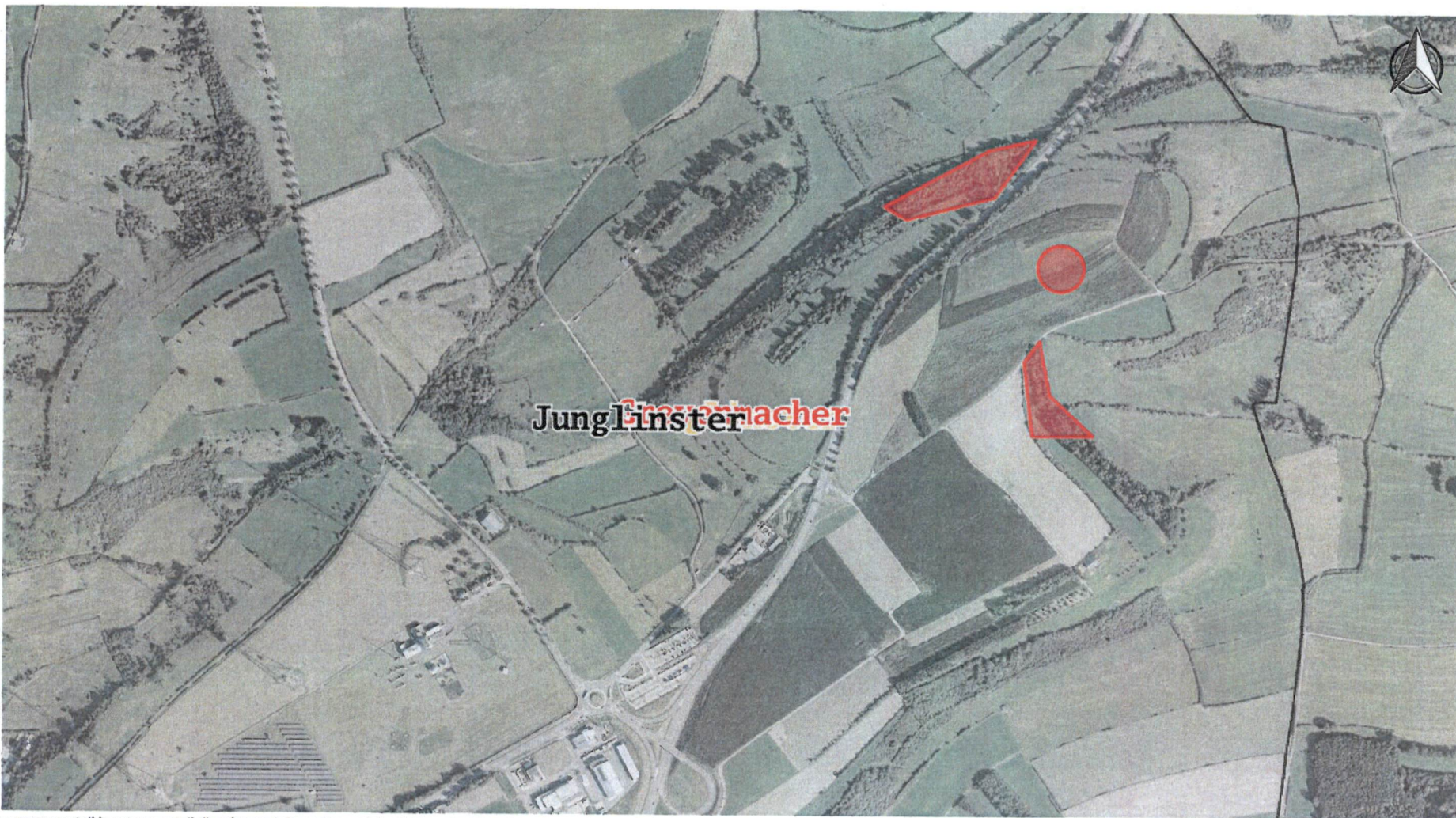


Date d'impression: 20/05/2022 09:23

www.geoportail.lu est un portail d'accès aux informations géolocalisées, données et services qui sont mis à disposition par les administrations publiques luxembourgeoises. Responsabilité: Malgré la grande attention qu'elles portent à la justesse des informations diffusées sur ce site, les autorités ne peuvent endosser aucune responsabilité quant à la fidélité, à l'exactitude, à l'actualité, à la fiabilité et à l'intégralité de ces informations. Information dépourvue de foi publique.
Droits d'auteur: Administration du Cadastre et de la Topographie. <http://g-o.lu/copyright>

Echelle approximative 1:15000

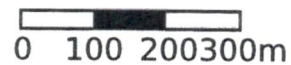


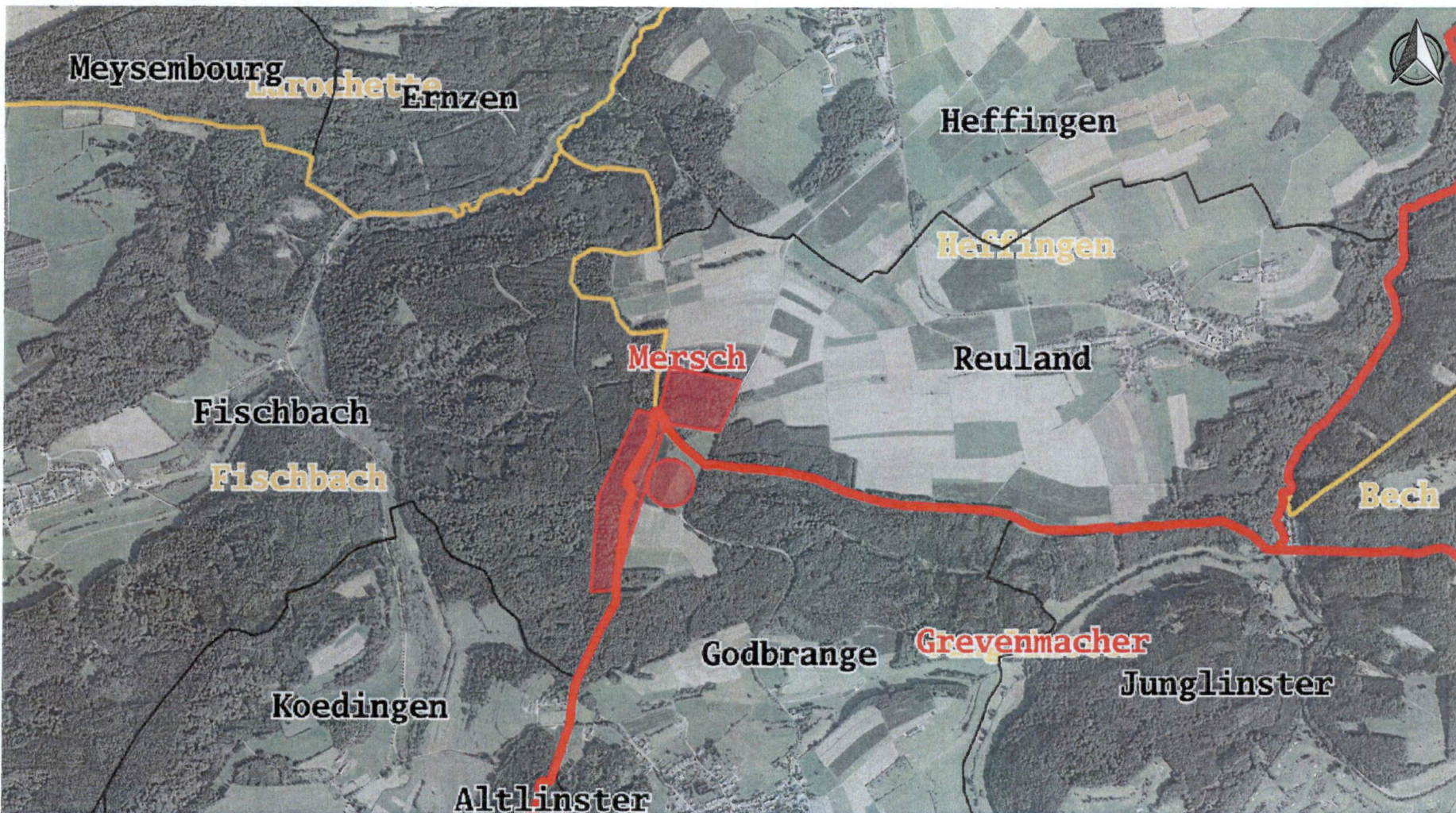


Date d'impression: 20/05/2022 09:19

www.geoportail.lu est un portail d'accès aux informations géolocalisées, données et services qui sont mis à disposition par les administrations publiques luxembourgeoises. Responsabilité: Malgré la grande attention qu'elles portent à la justesse des informations diffusées sur ce site, les autorités ne peuvent endosser aucune responsabilité quant à la fidélité, à l'exactitude, à l'actualité, à la fiabilité et à l'intégralité de ces informations. Information dépourvue de foi publique.
Droits d'auteur: Administration du Cadastre et de la Topographie. <http://g-o.lu/copyright>

Echelle approximative 1:10000

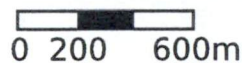


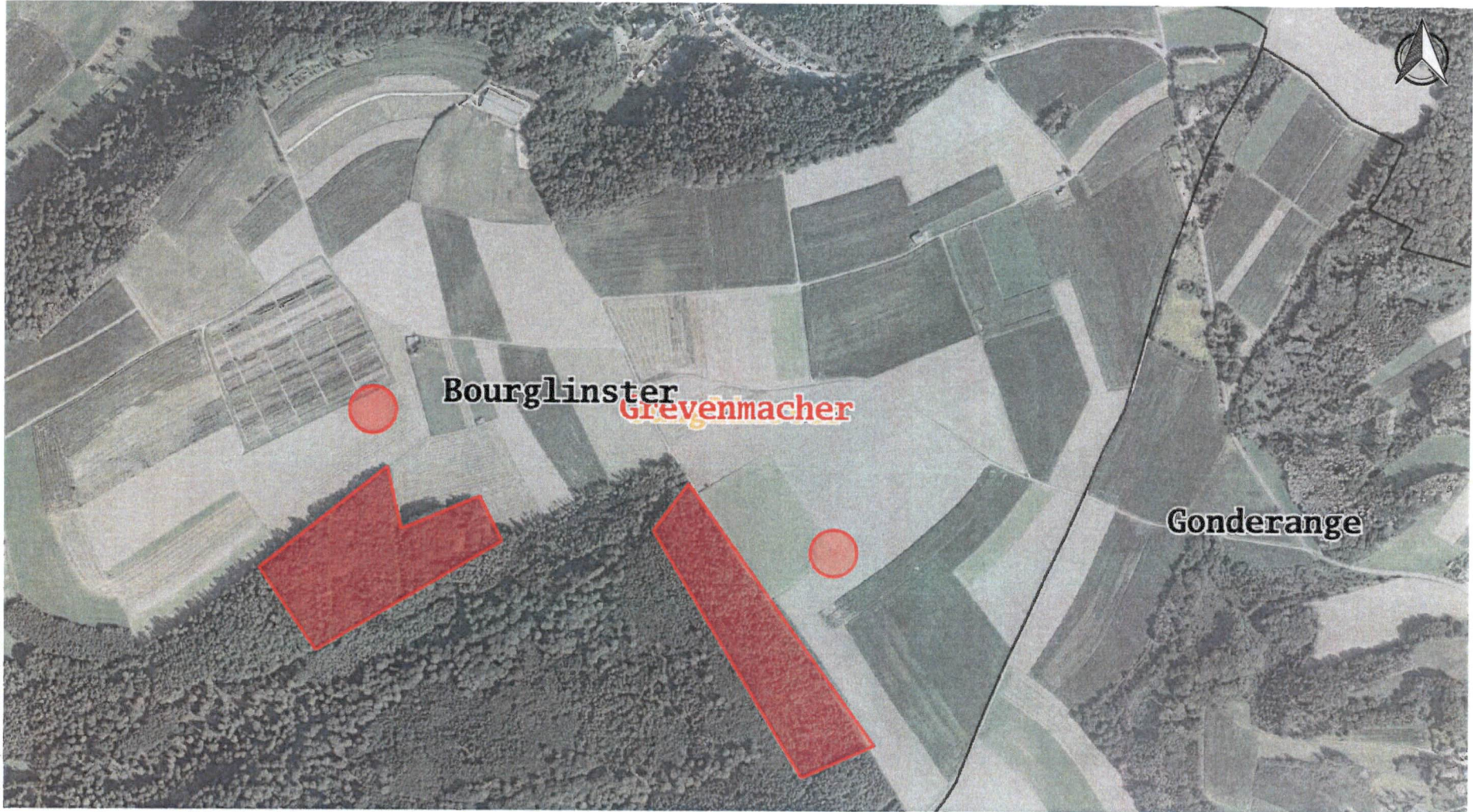


Date d'impression: 20/05/2022 09:18

www.geoportail.lu est un portail d'accès aux informations géolocalisées, données et services qui sont mis à disposition par les administrations publiques luxembourgeoises. Responsabilité: Malgré la grande attention qu'elles portent à la justesse des informations diffusées sur ce site, les autorités ne peuvent endosser aucune responsabilité quant à la fidélité, à l'exactitude, à l'actualité, à la fiabilité et à l'intégralité de ces informations. Information dépourvue de foi publique.
Droits d'auteur: Administration du Cadastre et de la Topographie. <http://g-o.lu/copyright>

Echelle approximative 1:25000





Date d'impression: 20/05/2022 09:12

www.geoportail.lu est un portail d'accès aux informations géolocalisées, données et services qui sont mis à disposition par les administrations publiques luxembourgeoises. Responsabilité: Malgré la grande attention qu'elles portent à la justesse des informations diffusées sur ce site, les autorités ne peuvent endosser aucune responsabilité quant à la fidélité, à l'exactitude, à l'actualité, à la fiabilité et à l'intégralité de ces informations. Information dépourvue de foi publique.
Droits d'auteur: Administration du Cadastre et de la Topographie. <http://g-o.lu/copyright>

Echelle approximative 1:10000

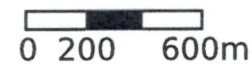
0 100 200 300m

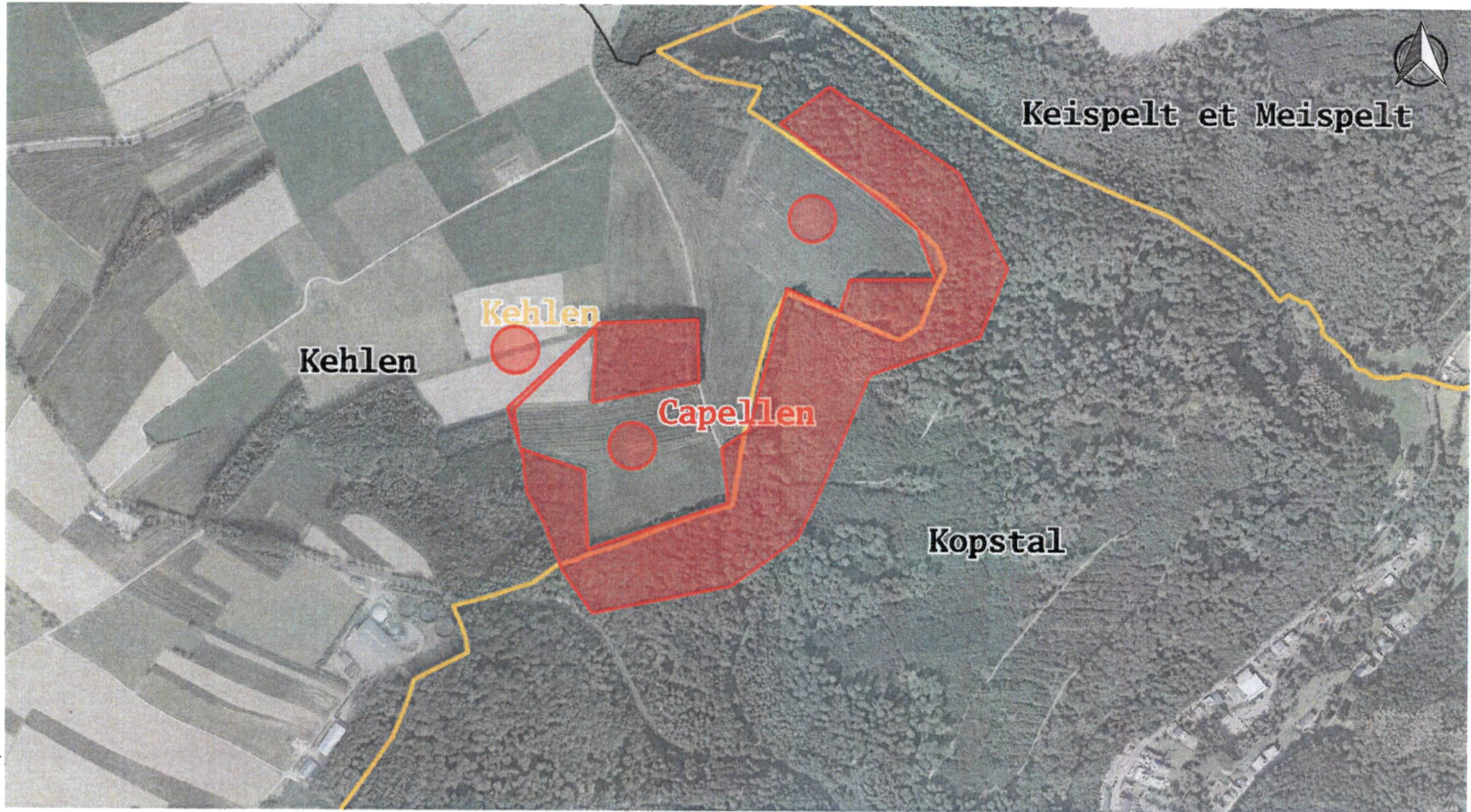


Date d'impression: 20/05/2022 09:06

www.geoportail.lu est un portail d'accès aux informations géolocalisées, données et services qui sont mis à disposition par les administrations publiques luxembourgeoises. Responsabilité: Malgré la grande attention qu'elles portent à la justesse des informations diffusées sur ce site, les autorités ne peuvent endosser aucune responsabilité quant à la fidélité, à l'exactitude, à l'actualité, à la fiabilité et à l'intégralité de ces informations. Information dépourvue de foi publique.
Droits d'auteur: Administration du Cadastre et de la Topographie. <http://g-o.lu/copyright>

Echelle approximative 1:25000

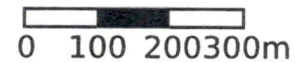


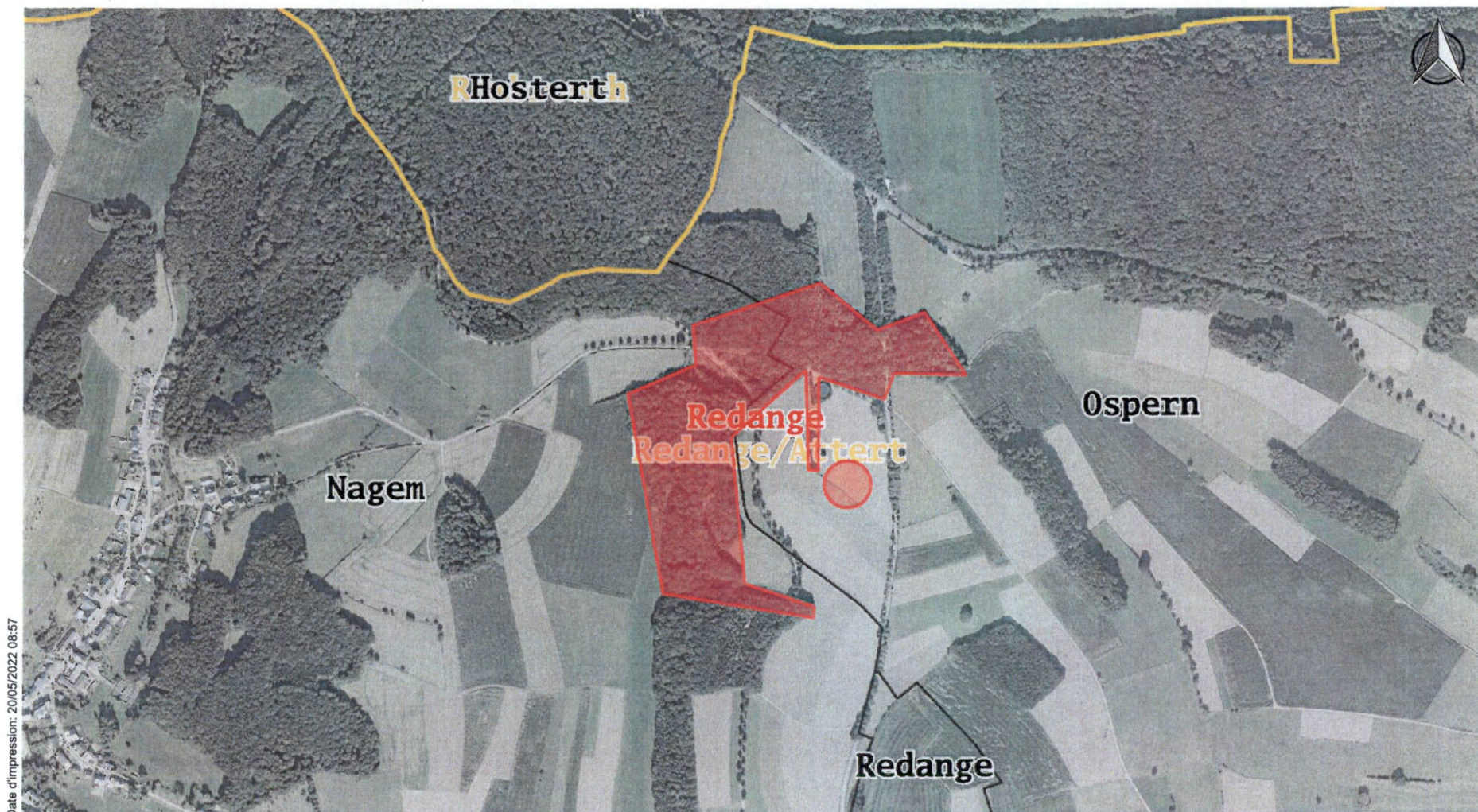


Date d'impression: 20/05/2022 09:01

www.geoportail.lu est un portail d'accès aux informations géolocalisées, données et services qui sont mis à disposition par les administrations publiques luxembourgeoises. Responsabilité: Malgré la grande attention qu'elles portent à la justesse des informations diffusées sur ce site, les autorités ne peuvent endosser aucune responsabilité quant à la fidélité, à l'exactitude, à l'actualité, à la fiabilité et à l'intégralité de ces informations. Information dépourvue de foi publique.
Droits d'auteur: Administration du Cadastre et de la Topographie. <http://g-o.lu/copyright>

Echelle approximative 1:10000

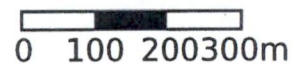


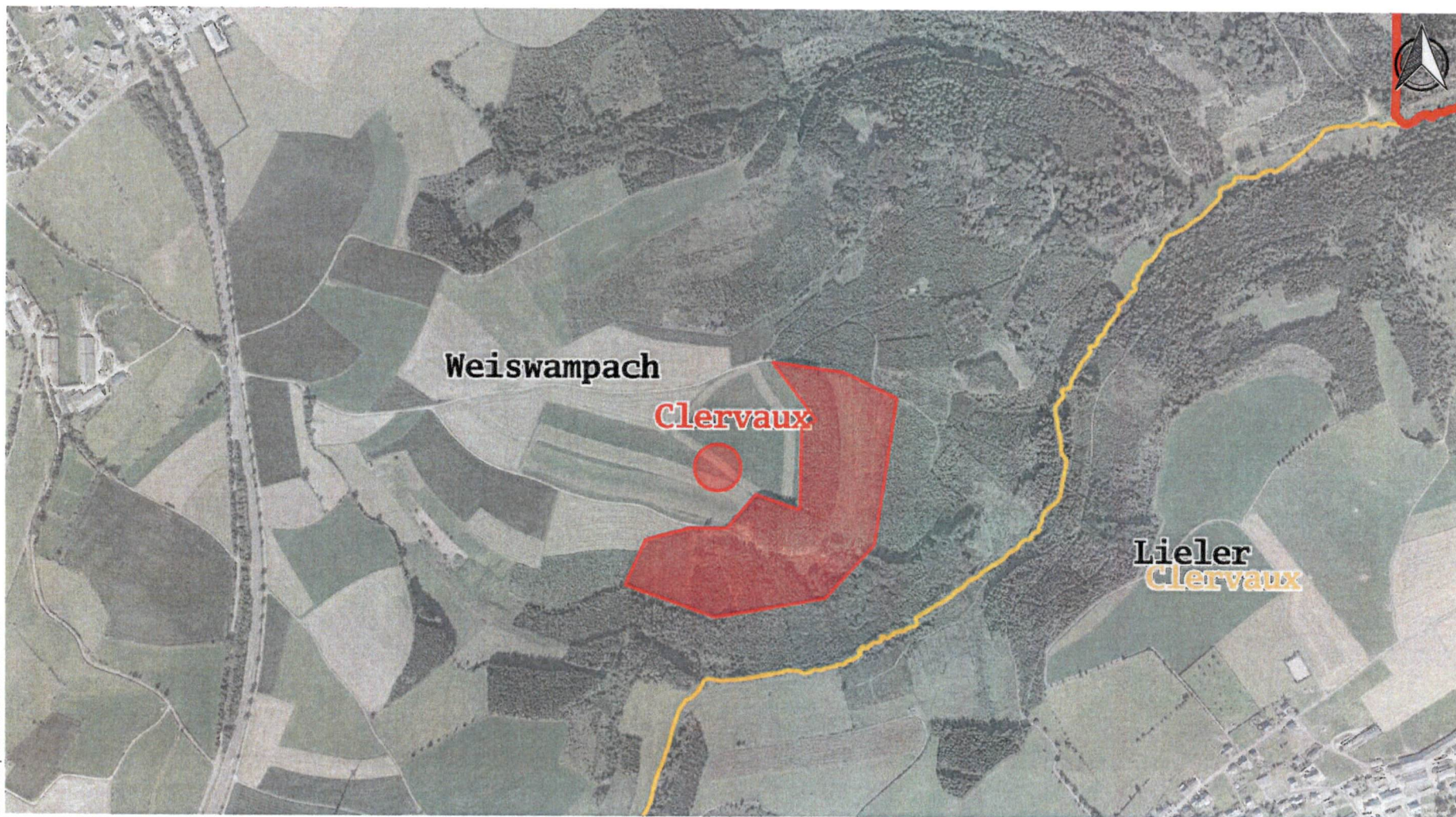


Date d'impression: 20/05/2022 08:57

www.geoportail.lu est un portail d'accès aux informations géolocalisées, données et services qui sont mis à disposition par les administrations publiques luxembourgeoises. Responsabilité: Malgré la grande attention qu'elles portent à la justesse des informations diffusées sur ce site, les autorités ne peuvent endosser aucune responsabilité quant à la fidélité, à l'exactitude, à l'actualité, à la fiabilité et à l'intégralité de ces informations. Information dépourvue de foi publique.
Droits d'auteur: Administration du Cadastre et de la Topographie. <http://g-o.lu/copyright>

Echelle approximative 1:10000



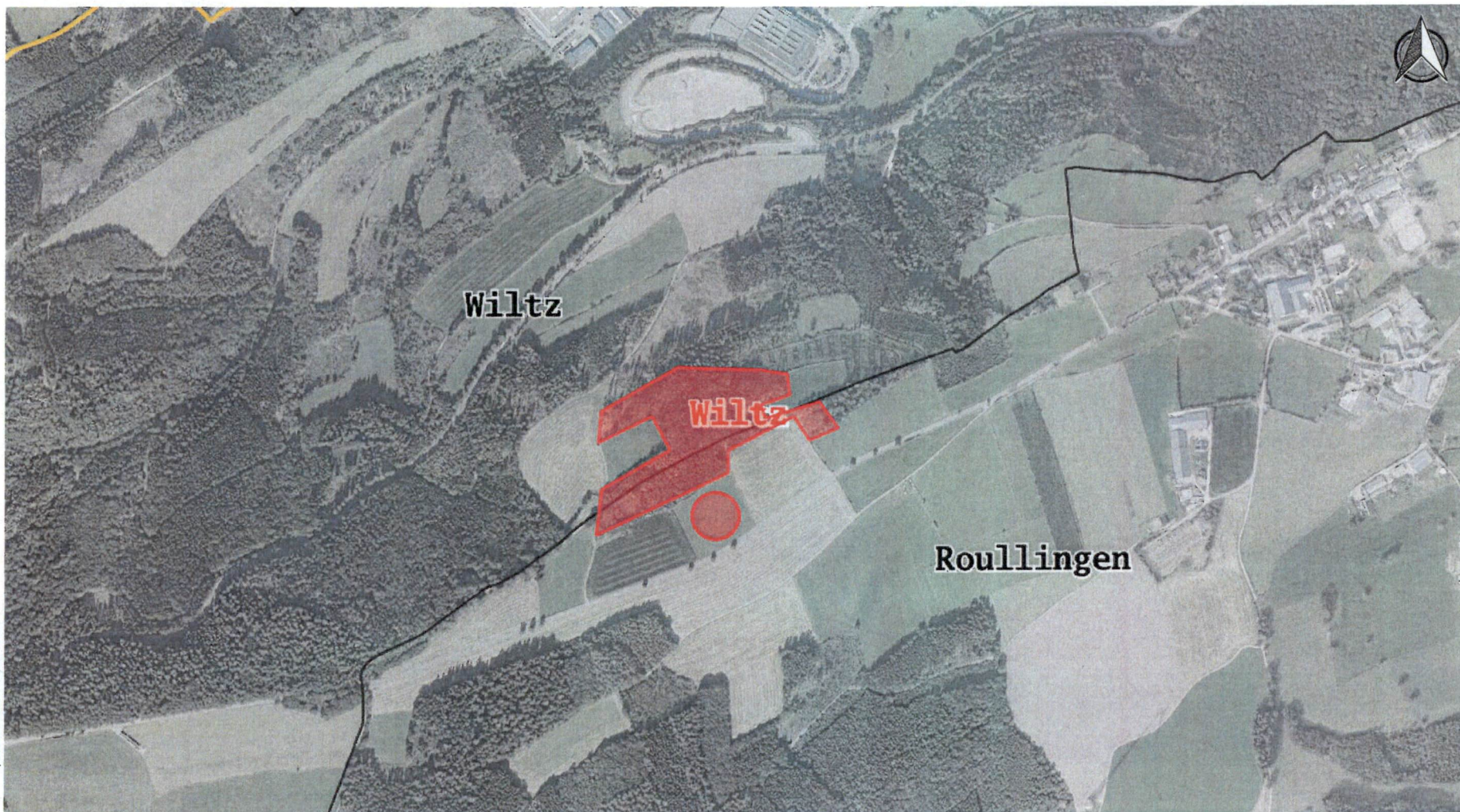


Date d'impression: 20/05/2022 08:56

www.geoportail.lu est un portail d'accès aux informations géolocalisées, données et services qui sont mis à disposition par les administrations publiques luxembourgeoises. Responsabilité: Malgré la grande attention qu'elles portent à la justesse des informations diffusées sur ce site, les autorités ne peuvent endosser aucune responsabilité quant à la fidélité, à l'exactitude, à l'actualité, à la fiabilité et à l'intégralité de ces informations. Information dépourvue de foi publique.
Droits d'auteur: Administration du Cadastre et de la Topographie. <http://g-o.lu/copyright>

Echelle approximative 1:10000

0 100 200 300m

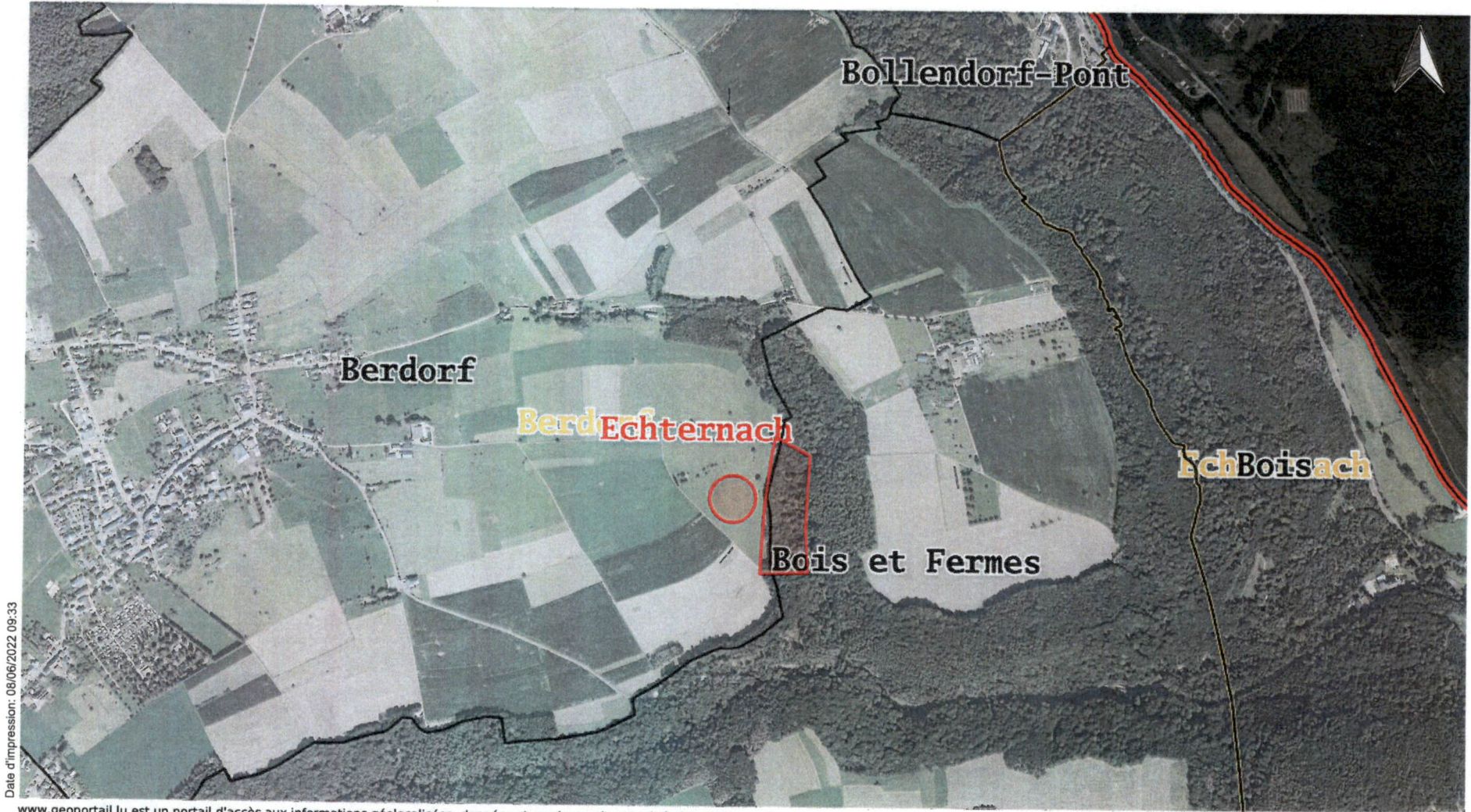


Date d'impression: 20/05/2022 08:54

www.geoportail.lu est un portail d'accès aux informations géolocalisées, données et services qui sont mis à disposition par les administrations publiques luxembourgeoises. Responsabilité: Malgré la grande attention qu'elles portent à la justesse des informations diffusées sur ce site, les autorités ne peuvent endosser aucune responsabilité quant à la fidélité, à l'exactitude, à l'actualité, à la fiabilité et à l'intégralité de ces informations. Information dépourvue de foi publique.
Droits d'auteur: Administration du Cadastre et de la Topographie. <http://g-o.lu/copyright>

Echelle approximative 1:10000

0 100 200 300m



Date d'impression: 08/06/2022 09:33

www.geoportail.lu est un portail d'accès aux informations géolocalisées, données et services qui sont mis à disposition par les administrations publiques luxembourgeoises. Responsabilité: Malgré la grande attention qu'elles portent à la justesse des informations diffusées sur ce site, les autorités ne peuvent endosser aucune responsabilité quant à la fidélité, à l'exactitude, à l'actualité, à la fiabilité et à l'intégralité de ces informations. Information dépourvue de foi publique.
Droits d'auteur: Administration du Cadastre et de la Topographie. <http://g-o.lu/copyright>

Echelle approximative 1:15000





Date d'impression: 08/06/2022 09:32

www.geoportail.lu est un portail d'accès aux informations géolocalisées, données et services qui sont mis à disposition par les administrations publiques luxembourgeoises. Responsabilité: Malgré la grande attention qu'elles portent à la justesse des informations diffusées sur ce site, les autorités ne peuvent endosser aucune responsabilité quant à la fidélité, à l'exactitude, à l'actualité, à la fiabilité et à l'intégralité de ces informations. Information dépourvue de foi publique.
Droits d'auteur: Administration du Cadastre et de la Topographie. <http://g-o.lu/copyright>

Echelle approximative 1:15000

