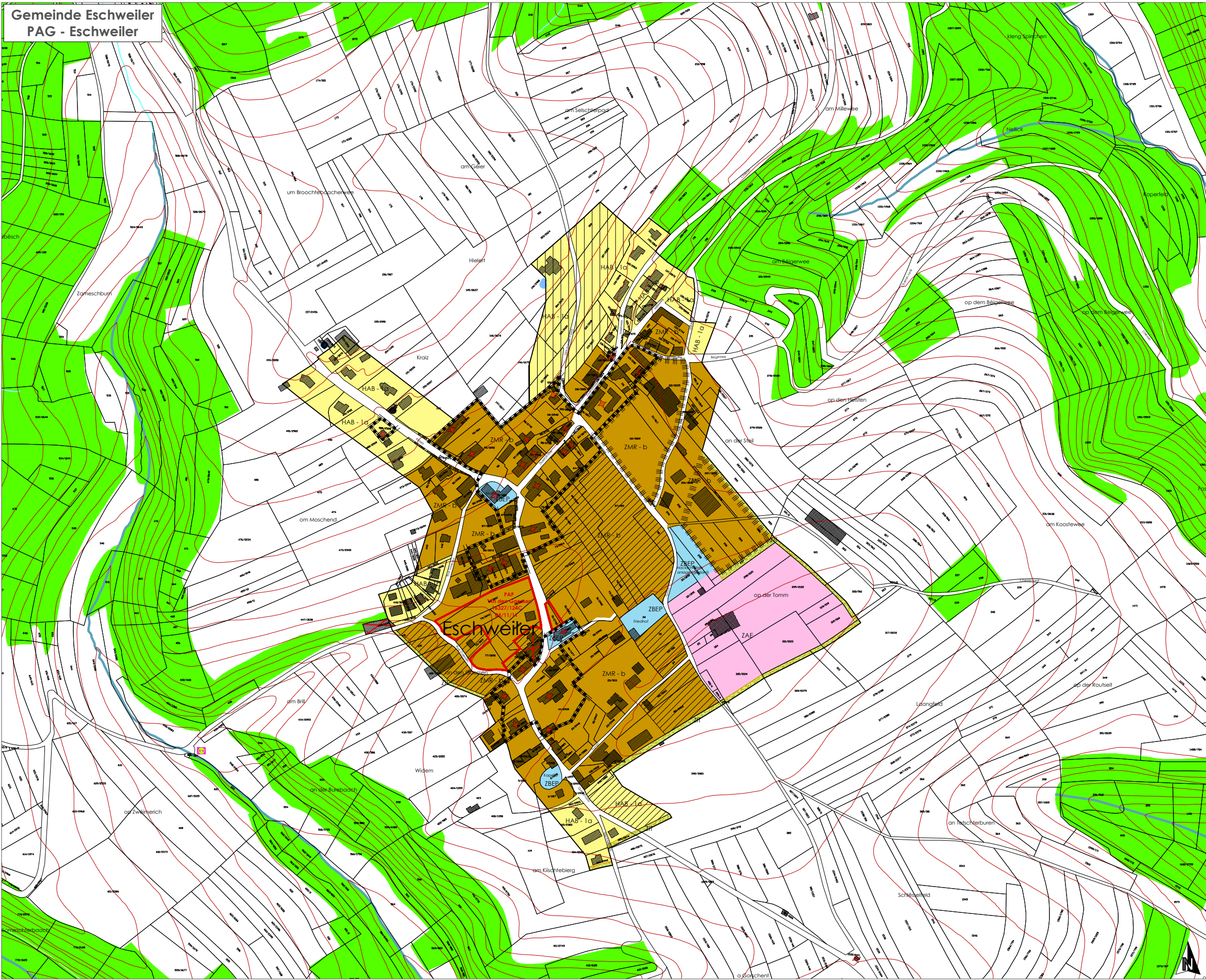


**Gemeinde Eschweiler
PAG - Eschweiler**



Legende

Fond de plan

- Cadastre numérisé (PCN 2007)
- Construction du plan cadastral numérique (PCN 2009)
- Construction supplémentaire (PCN 2007)
- Construction supplémentaire (PCN 2009)
- Construction existante
- Périmètre d'agglomération (sans relevés)
- Courbes de niveaux (BDL IC 2007)
- Cours d'eau (BDL IC 2000 complété par les données du "Wasser GE")
- Réseau (BDL IC 2000 complété par les données du "Wasser GE")
- Surface hydro-terrestre permanente (BDL IC 2000 complété par les données du "Wasser GE")

Zone urbanisées ou destinées à être urbanisées

- HAB - 1 ab** Zones d'habitation 1 arb a: (COS 0.3 / CMU 0.6) b: (COS 0.4 / CMU 0.8)
- ZMR - ab** Zones mixtes à caractère rural a: (COS 0.3 / CMU 0.6) b: (COS 0.4 / CMU 0.8)
- ZBEP** Zones de bâtiments et d'équipements publics
- ZAE** Zones d'activités économiques (COS 0.6 / CMU 1.0)

Zones destinées à rester libres

- AGR** Zones agricoles
- FDR** Zones forestières (OBS 1999, valider par CO3)
- ZParc** Zones de parc
- ZIT** Zones d'isolement et de transition

Zones superposées

- Zones d'aménagement différé
- Délimitation des plans d'aménagement particulier
- Zones soumises à l'obligation d'établir un projet d'aménagement particulier
- Plans d'aménagement particulier existants
- Zones soumises à un plan directeur
- Zones de secteurs sauvegardés ou zones protégées
- Zones de secteurs sauvegardés ou zones protégées Espélange "an der Gass"

Prescriptions spécifiques

- Construction/volume intéressant

Espaces ou zones définies en exécution d'autres dispositions légales, réglementaires ou administratives (à titre indicatif)

- Sites et monuments et ensembles classés

Réseau d'infrastructures techniques (à titre indicatif)

- Lignes à haute tension (6kV)

Les éléments constitutifs des réseaux d'infrastructures techniques (à titre indicatif)

- Station d'épuration
- Station de pompage
- Réservoir d'eau

Avis de la Commission d'Aménagement: Ref.n° 124C/007/2011	15.07.2011
Vote provisoire du Conseil Communal	03.04.2012
Vote définitif du Conseil Communal	-
Approbation du Ministre de l'Intérieur	-
Approbation du Ministre de l'Environnement	-

COncept Conseil Communication
en urbanisme, aménagement du territoire et environnement

CO3 s.à r.l.
3, bd de l'Azalee
L-1181 Luxembourg
Tel: +352 26 68 41 29
Fax: +352 26 68 41 27
Mail: info@co3.lu

MAÎTRE D'OUVRAGE:	Administration communale d'Eschweiler
PROJET:	Plan d'Aménagement Général
OBJET:	PAG - Eschweiler

Modifications	de	Date	Indice
Modification selon avis de la commission d'aménagement en date du 15.07.2011 (Ref.n° 124C/007/2011)	A. Singer	01.09.2011	A
Modification suivant réunion au Ministère de l'Intérieur, décembre 2011	A. Singer	13.02.2012	B
Modification suivant réunion avec le Collège Echevinal, février 2012	A. Singer	16.02.2012	C
Modification suivant réunion au Ministère de l'Intérieur, mars 2012	A. Singer	26.03.2012	D
Modification suite aux réclamations Intégration du PAP "An den Gassen", section C d'Eschweiler Classement de la parcelle n° 110, section A de Selscheid, en zone HAB-1a	A. Singer	10.07.2012	E

ORIGINE CADASTRE: DROITS RÉSERVÉS À L'ÉTAT DU GRAND-DUCHÉ DE LUXEMBOURG - COPIE ET REPRODUCTION INTERDITES
Cadastre numérique (PCN) - exercice 2009 / BD Topo 2000, 2007

Echelle: **1 / 5000** Plan n°: **0509_PAG**

Variante: **11** Date: **20.01.2011**

Chef de projet: **A. Scholz-Villard** Contrôle: **U. Truffer**