

# CAHIER DE VENTE Am Bongert - Wiltz



## DESCRIPTION DU PROJET

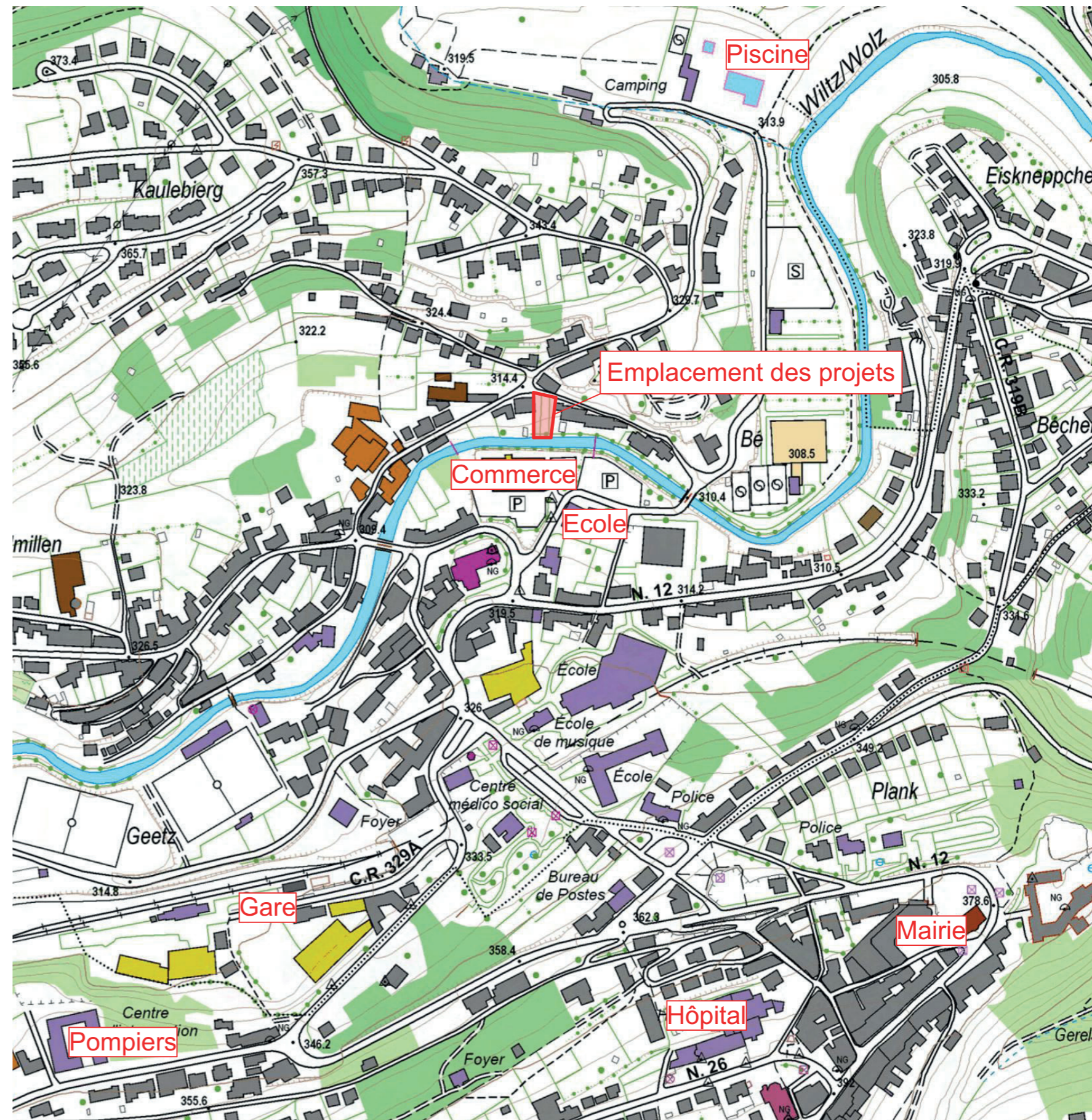
Sis à Wiltz Rue Jos Simon, les maisons unifamiliales se situent à moins de 10 minutes à pied de la gare de Wiltz. Une école, un magasin, une piscine se trouvent dans un rayon de 1 km.

Une fonctionnalité, des solutions architecturales et une implantation idéale (terrasses au sud), permet aux futurs acheteurs, de garantir un haut standing et préserver la valeur du bien immobilier dans les temps.

### Le projet contient 2 maisons unifamiliales

Chaque maison dispose également de places de parkings extérieures.

Les terrains varient de 2,3 ares à 3,8 ares.

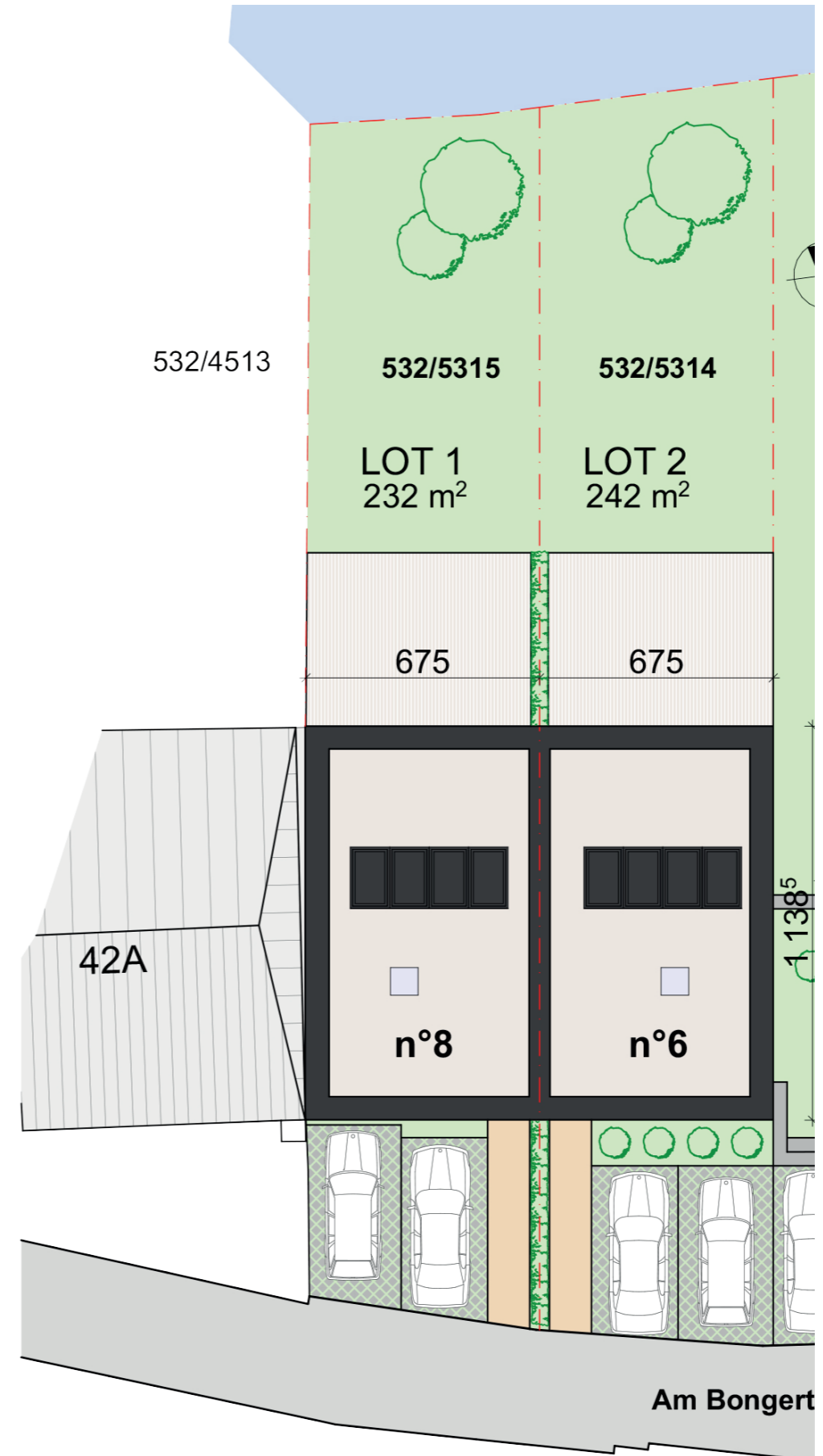








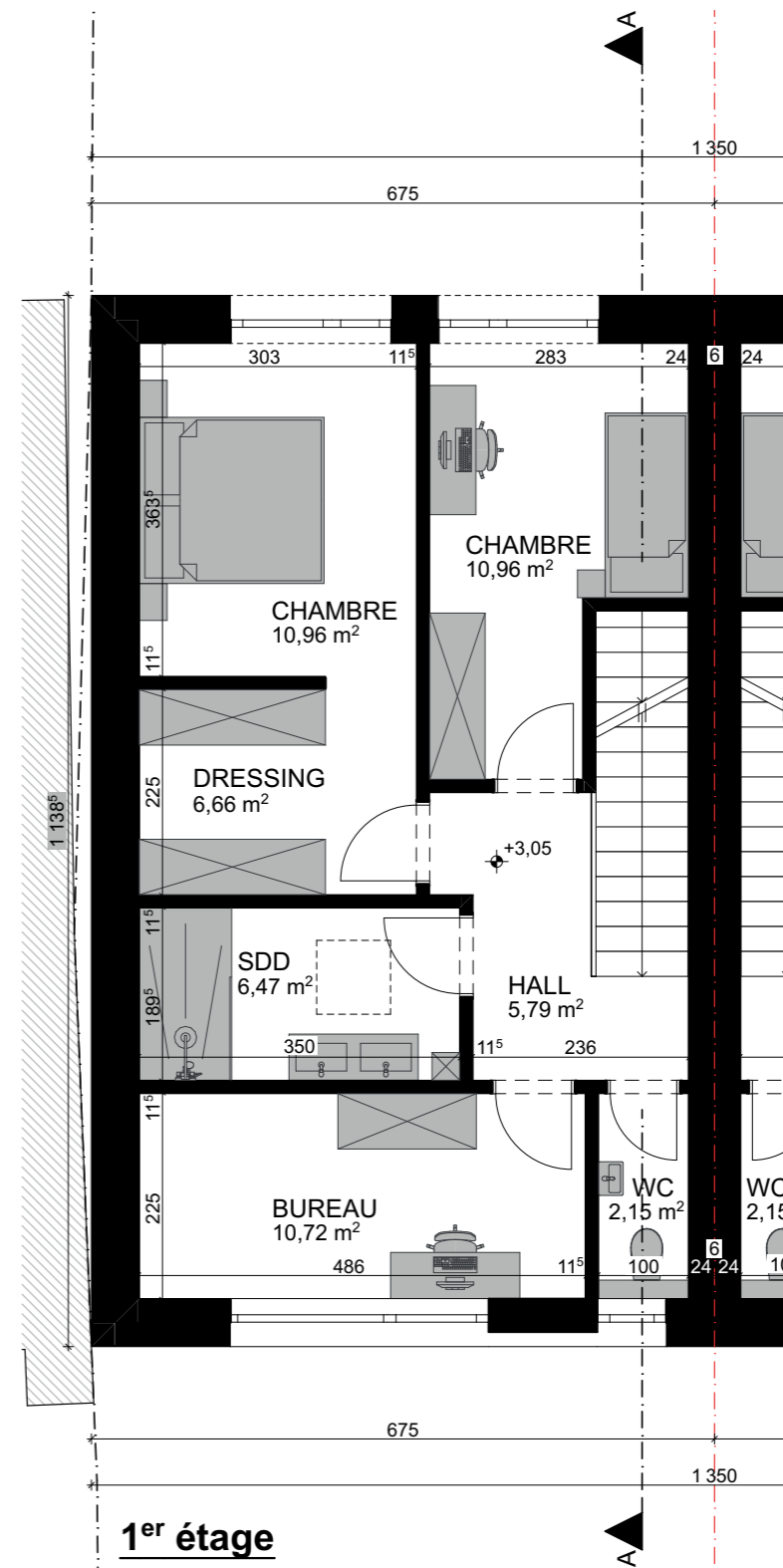
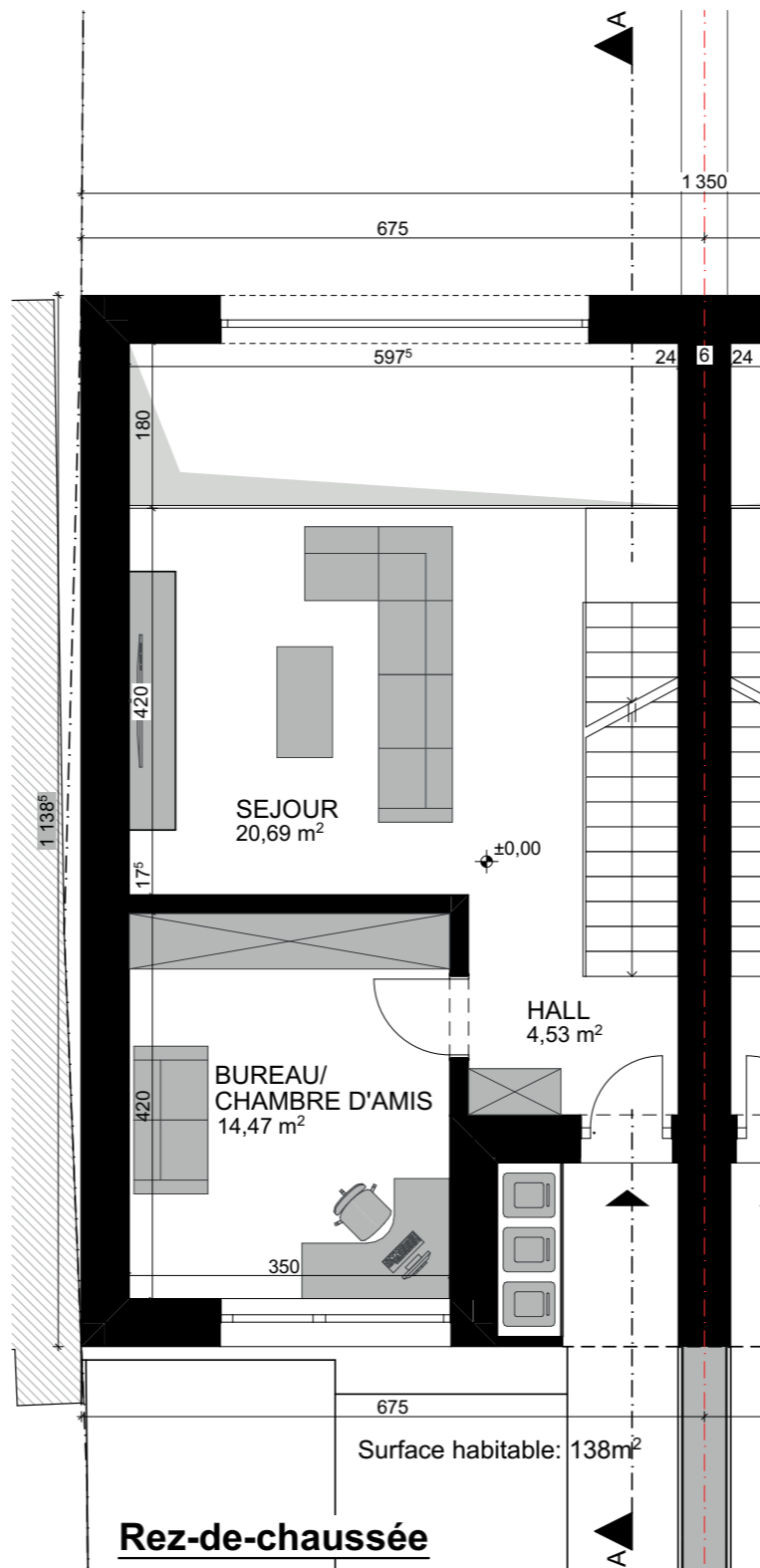
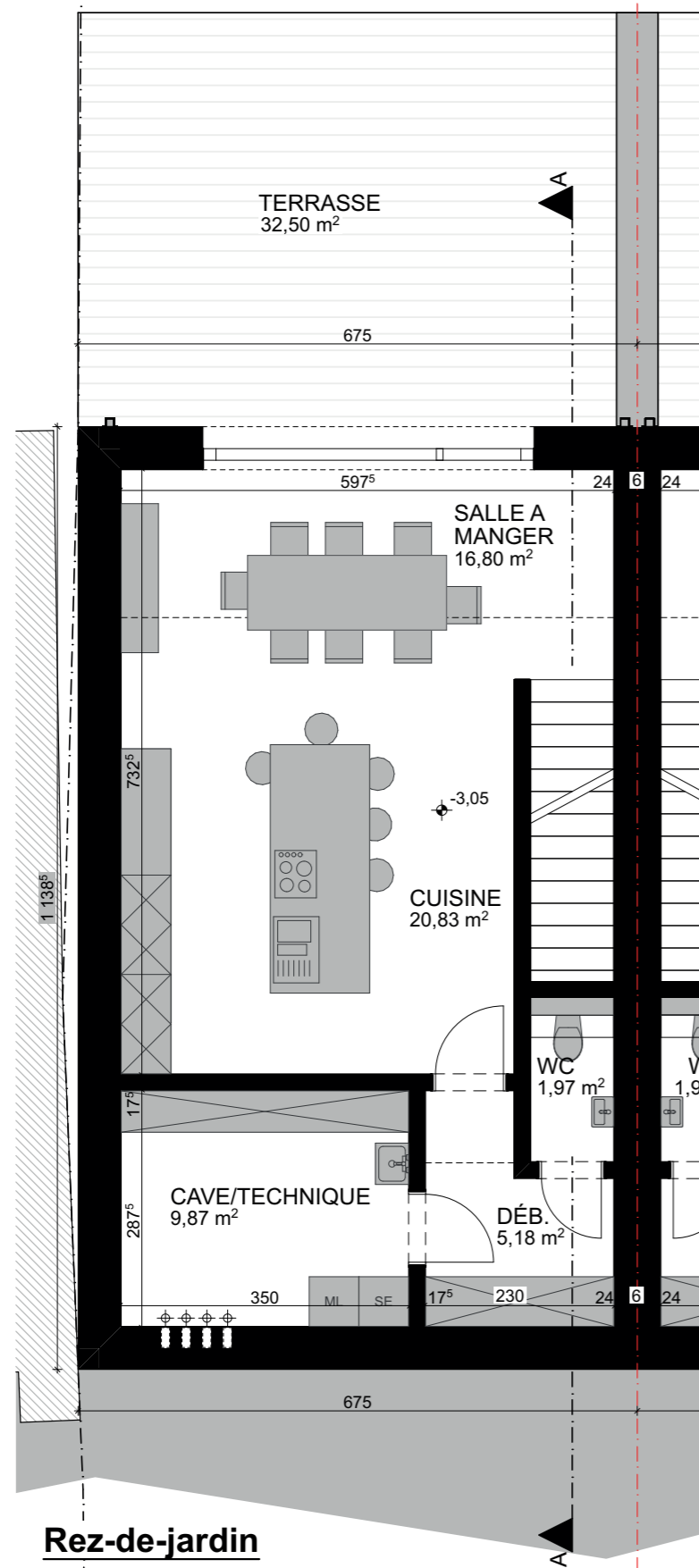




# Lot 01 - Maison unifamiliale

Surface habitable: 138 m<sup>2</sup>

Surface terrain: 2,32 ares





# Lot 02 - Maison unifamiliale

Surface habitable: 138 m<sup>2</sup>

Surface terrain: 2,42 ares

